

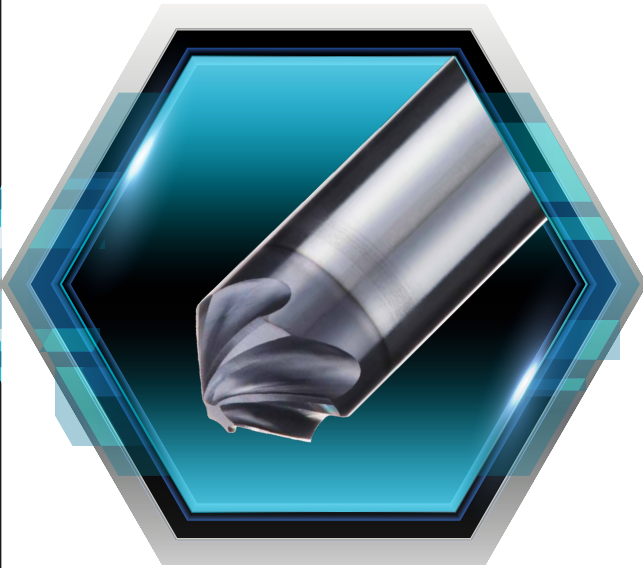
# NPA

TaeguTec Komple Karbür Parmak Freze Ürün Ailesi  
Yeni Ürün Duyurusu No. 2020-19



## APEX MILL

5 Helis Kanalına Sahip  
Komple Karbür  
45° Pah Parmak Freze



## ÖNEMLİ NOKTALAR

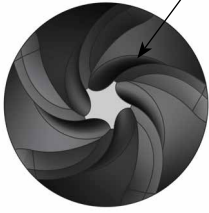
**TaeguTec'in APEXMILL, 5 helisli ve yüksek helis açılı 45 ° pah açma komple karbür parmak frezesi piyasaya sürüldü.**

TaeguTec mevcut kaplamasız iki ve dört helisli düz kesme kenarına sahip APEXMILL ürün ailesine, komple karbür pah açma parmak freze serisini ekleyerek genişletti. Yeni parmak freze, yüksek helis kesme kenarı nedeni ile sadece işleme esnasında kesme kuvvetlerini düşürmekle kalmaz, aynı zamanda beş helisli dizaynı sayesinde verimliliği artırır. Ayrıca yüksek hızda işleme için uygundur ve en yeni kaplama kalitesi sayesinde takım ömrünü uzatır.

### Özellikler

#### ■ 40-derece yüksek helis açısı

- Düşük kesme kuvveti ve mükemmel yüzey kalitesi



#### ■ İdeal helis tasarımı

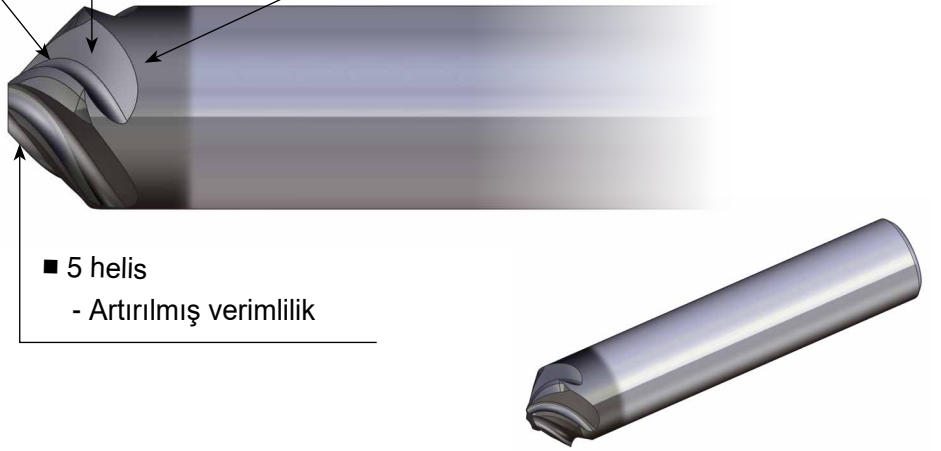
- Mükemmel talaş tahliyesi

#### ■ TT5525 PVD kaplamalı kalite

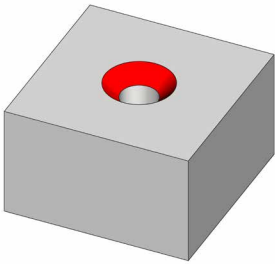
- Artırılmış takım ömrü ve yüksek-hızlı işleme

#### ■ 5 helis

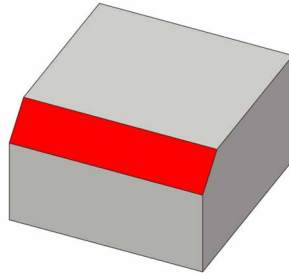
- Artırılmış verimlilik



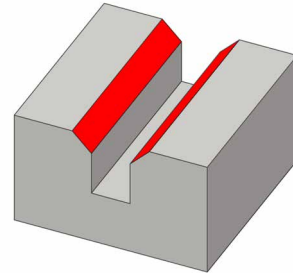
#### ■ Uygulamalar



Havşa açma



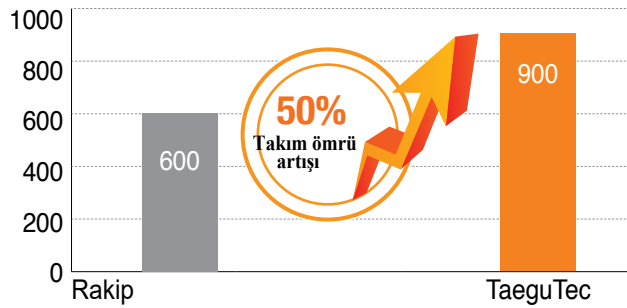
Pah



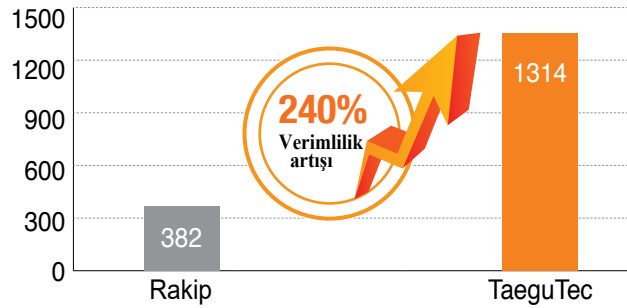
## Örnek Çalışma 1

		Rakip	TaeguTec
İşparçası		Makina parçası, Alaşım çeliği (AISI 4140, 42CrMo4)	
Uygulama		Havşa Açma	
Parmak Freze		Kaplamasız karbür pah parmak freze (Ø16, 2z)	HCEM 5160 TT5525 (Ø16, 5z)
Kesme Hızı	V (m/dak)	80	110
İlerleme	fz (mm/diş)	0.12	0.12
	F (m/dak)	382	1314
Kesme Derinliği	ap (mm)	C 3.0	C 3.0
Soğutma		Kuru	Kuru
Takım ömrü (adet)		600	900

Takım ömrü (adet)



F (m/dak)



### Uygunluk

Stokta

### Fiyat

GAL sistemde mevcut.

Saygılarımla,

**TaeguTec**

**Sung-chang-ho**

Delik İşleme Genel Ürün Müdürü

Saygılarımla,

**TaeguTec**

**Cheon-dae-jun**

Komple Solid Karbür Freze & MaxiRush  
& MaxiSlot & MPT & Tutucu Sistemler  
Ürün Müdürü



## Önerilen Kesme Koşulları



İşparçası Malzemesi	Vc (m/dak)	fz (mm/diş)			
		Ø8	Ø10	Ø12	Ø16
Dökme Demir	80-130	0.020-0.060	0.025-0.070	0.030-0.080	0.040-0.100
Aluminyum	130-170	0.020-0.140	0.025-0.160	0.030-0.180	0.040-0.200
Karbon Çeliği & Alaşım Çeliği	70-120	0.015-0.060	0.020-0.070	0.025-0.080	0.030-0.100
Sertleştirilmiş Çelik	20-30	0.010-0.050	0.015-0.060	0.020-0.070	0.025-0.080
Paslanmaz Çelik	20-40	0.015-0.060	0.020-0.070	0.025-0.080	0.030-0.100