

NPA

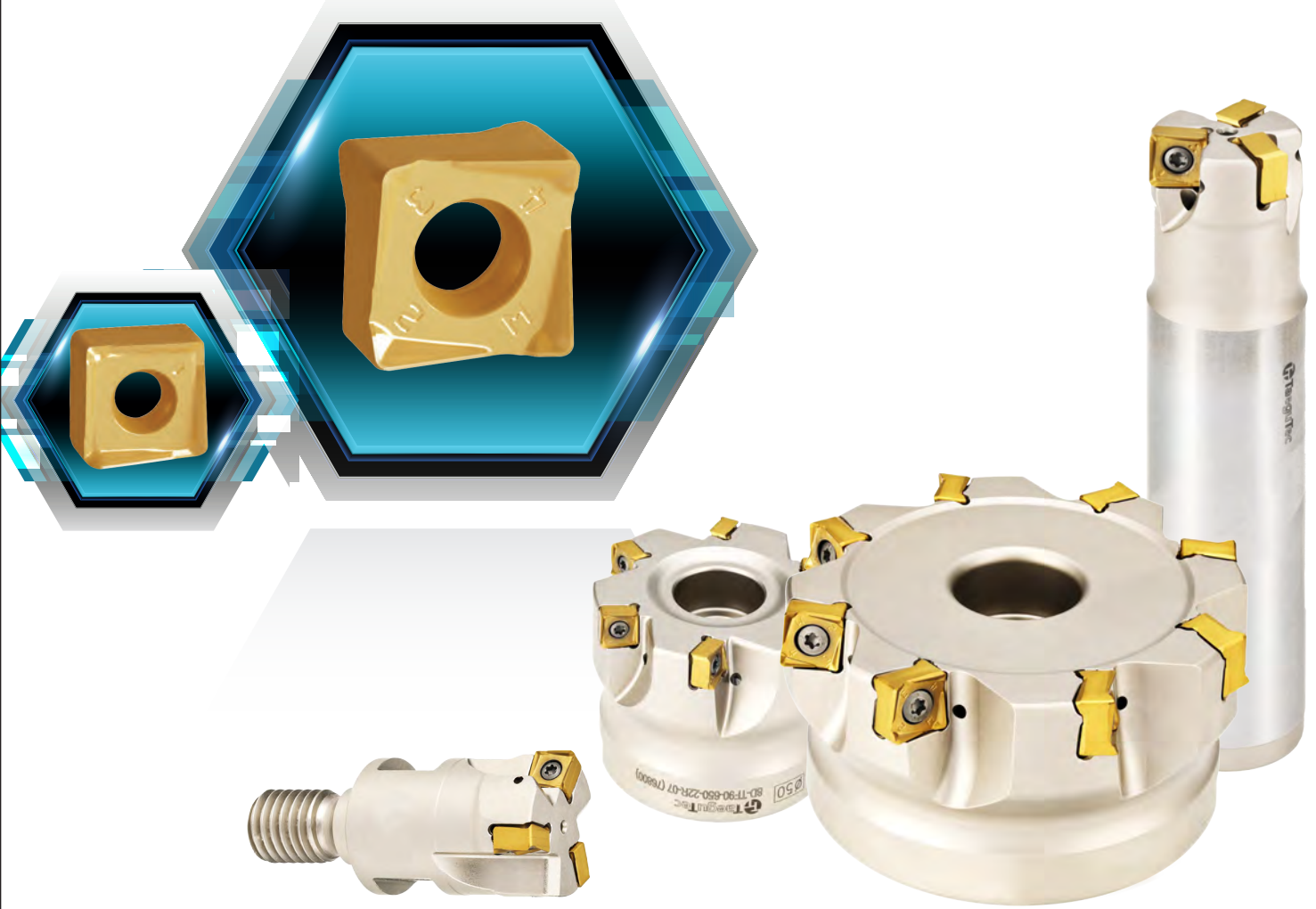
Yeni Ürün Duyurusu. No. 2019-40



CHASE 8 MILL

90° FACING & SHOULDERING

8 Kesme Kenarlı Uç Bağlayan Ekonomik Kenar Frezeleme Takımı



ÖNEMLİ NOKTALAR

TaeguTec şimdi gerçek 90° işleme için ekonomik çift taraflı 8 köşeli uç sunuyor.

TaeguTec'in **CHASE-8-MILL** ürün ailesi, çift taraflı bir uca sahip olmasına rağmen gerçek 90° işleme yapabilmektedir. Yüksek aksel geometri; işleme sırasında kesme kuvvetlerini ve titreşimi azaltır, yüksek verimlilik sağlar. Optimize edilmiş tasarımı sayesinde 90° kenar işleme sırasında kademe farkını en aza indirir ve ucun silici düzlüğü sayesinde iş parçasında daha iyi yüzey pürüzlülüğü elde edilir.

Parmak frezeler, modüler tip frezeler ve yüzey frezeler için geniş çeşitliliğe sahip kesici uç ve takım ebatları ile, küçük ve orta büyüklükteki iş parçalarının yer aldığı uygulamalarda mükemmel performans sağlar.

Daha fazla teknik sorularınız için, lütfen TaeguTec Ürün Müdürleri ile iletişime geçiniz.

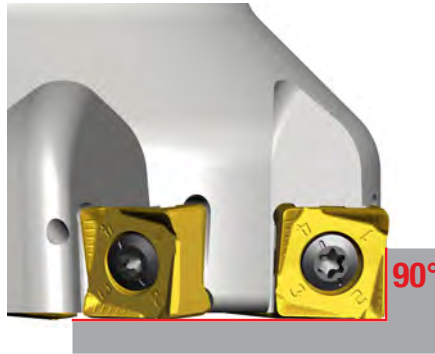
Özellikler

Uç

- Gerçek 90° işleme

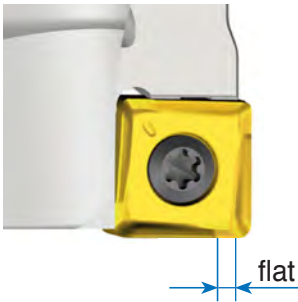


07 ebatlı uç



12 ebatlı uç

- 8 köşeli çift taraflı uç
- Optimize edilmiş uç tasarımı kenar işlemedeki kademe farkını en aza indirir (SQKU 07) 07)
- Ucun silici kenarı daha iyi yüzey pürüzlülüğü sağlar

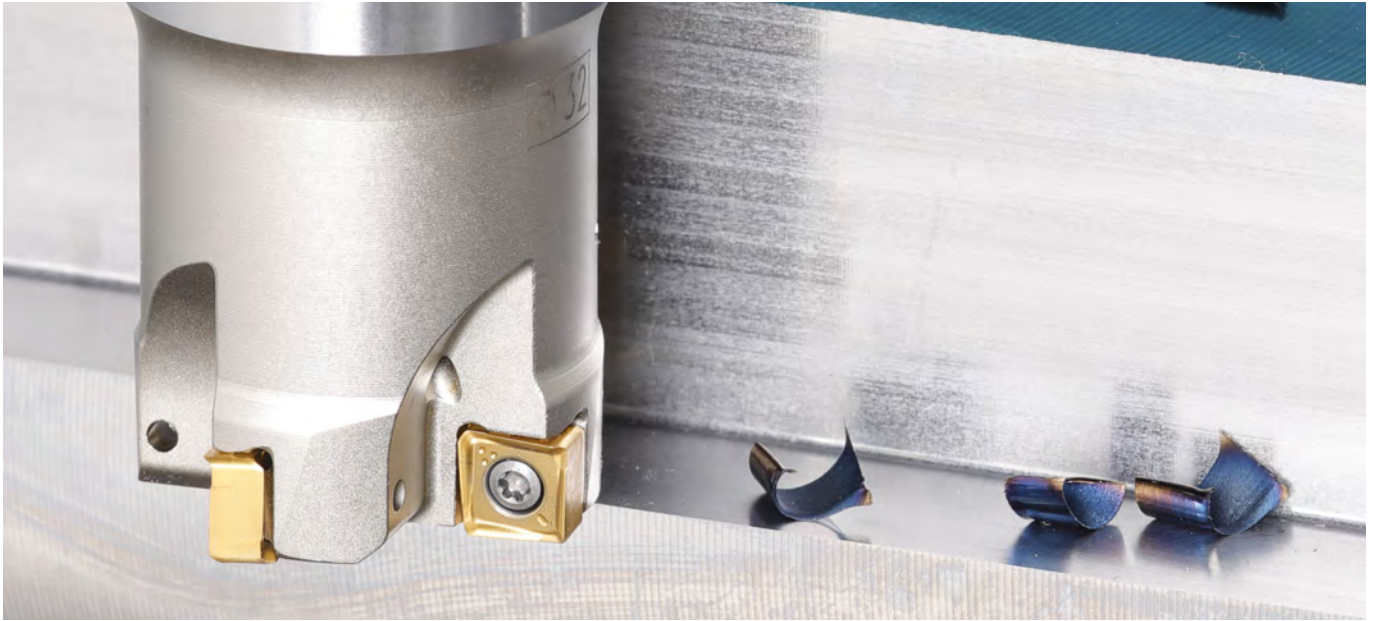


flat

- Yüksek pozitif aksel talaş açısı nedeniyle düşük işleme kuvveti

Kesici takım

- İçten soğutma desteği
- Destekli uç yuvası sayesinde sağlam uç bağlama
- Rijit sıkma için eğimli uç vidalama sistemi



Uygunluk

Stokta

Fiyat

GAL sistem üzerinden ulaşılabilir.

Saygılarımla,
TaeguTec

Cho Yeo-myeong

Dönen Takımlar Genel Ürün Müdürü

Saygılarımla,
TaeguTec

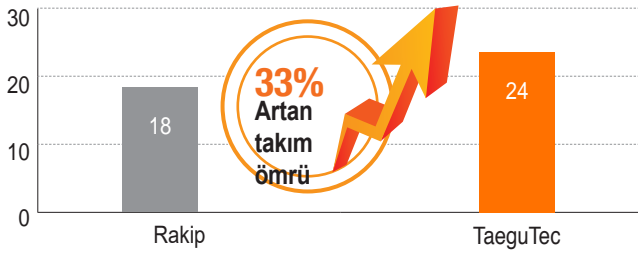
Choi Chul-won

Frezeleme Ürün Müdürü

Örnek çalışma 1

		Rakip	TaeguTec
Malzeme		AISI 4140, 42CrMo4	
Kesici		Ø100, 8z	8D-TF90-8100-32R-12 (Ø100, 8z)
Uç		SNGX 12 type	SQKU 1206 PNR-M TT9080
Kesme hızı	V (m/min)	200	200
İlerleme	f (mm/tooth)	0.2	0.2
	F (mm/min)	1019	1019
Kesme derinliği	ap (mm)	3	3
Kesme genişliği	ae (mm)	90	90
Takım ömrü (adet/köşe)		18	24

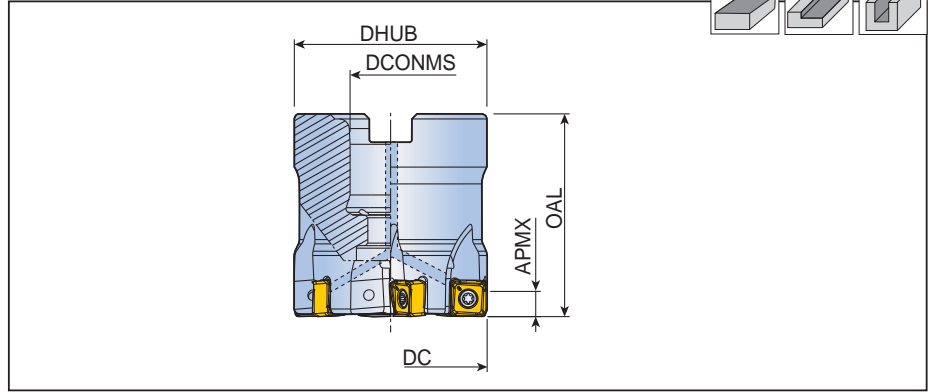
Takım ömrü (adet/köşe)



8D-TF90-07

CHASE8MILL
90° FACING & SHOULDERING

Yüzey frezeler



Ürün Kodu	Ø	Ölçü (mm)					Soğutma	Arbor tipi	Kg	Bağlama civatası	Uç
		DC	DCONMS	DHUB	OAL	APMX					
8D-TF90-432-16R-07	4	32	16	30	32	5.0	•	A	0.1	SH M8x25	SQKU 0703...
640-16R-07	6	40	16	38	40	5.0	•	A	0.3	SH M8x25	
650-22R-07	6	50	22	45	40	5.0	•	A	0.4	SH M10x30	
850-22R-07	8	50	22	45	40	5.0	•	A	0.4	SH M10x30	

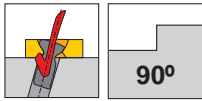
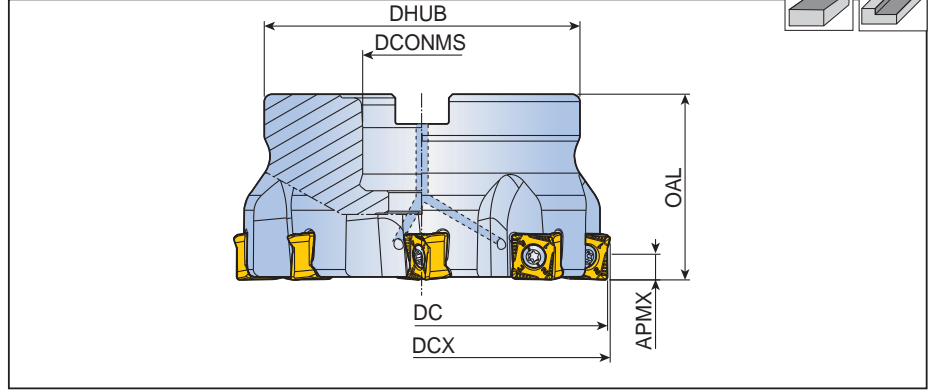
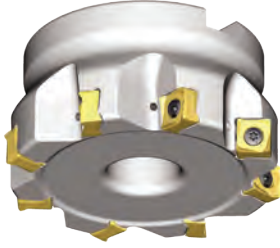
Yedek parçalar

Kodlama	Vida	Anahtar			
8D-TF90-07	TS 25D060/HG-P	TD 7P			

8D-TF90-12

Yüzey frezeler

CHASE8MILL
90° FACING & SHOULDERING



Ürün Kodu	Ø	Ölçü (mm)						Soğutma	Arbor tipi	Kg	Bağlama cıvatası	Uç
		DC	DCX	DCONMS	DHUB	OAL	APMX					
8D-TF90-450-22R-12	4	50	51.3	22	45	40	8.5	●	A	0.3	SH M10x30	SQK(H)U 1206...
650-22R-12	6	50	51.3	22	45	40	8.5	●	A	0.4	SH M10x30	
563-22R-12	5	63	64.3	22	47	40	8.5	●	A	0.5	SH M10x30	
863-22R-12	8	63	64.3	22	47	40	8.5	●	A	0.6	SH M10x30	
680-27R-12	6	80	81.3	27	58	50	8.5	●	A	1.1	SH M12x35	
1180-27R-12	11	80	81.3	27	58	50	8.5	●	A	1.2	SH M12x35	
8100-32R-12	8	100	101.3	32	66	50	8.5	●	A	1.6	SH M16x35	
14100-32R-12	14	100	101.3	32	66	50	8.5	●	A	1.7	SH M16x35	
10125-40R-12	10	125	126.3	40	85	63	8.5	●	A	3.4	SH M20x40	
18125-40R-12	18	125	126.3	40	85	63	8.5	●	A	3.5	SH M20x40	
12160-40R-12	12	160	161.3	40	110	63	8.5	x	C	4.7	-	
22160-40R-12	22	160	161.3	40	110	63	8.5	x	C	4.9	-	

- DC: Kesme çapı
- DCX: Maksimum kesme çapı

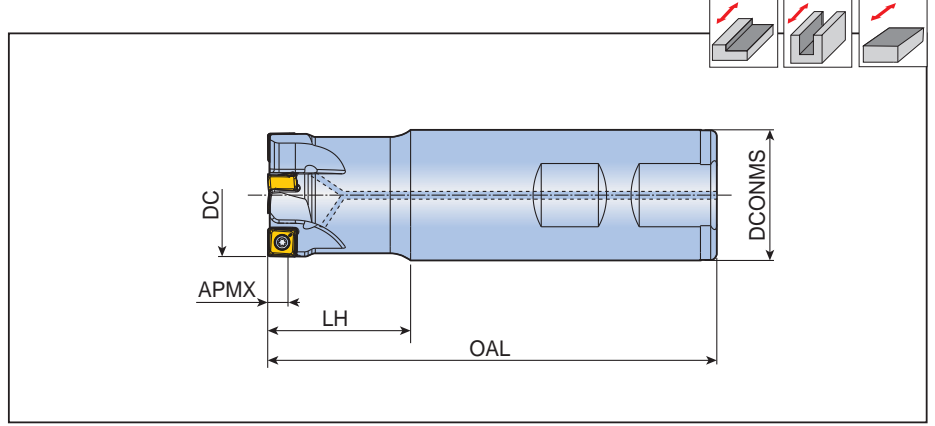
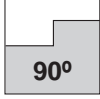
Yedek parçalar

Kodlama	Vida	Anahtar	Anahtar sapı		
8D-TF90-12	TS 40M100/HG	TBLD T15-W6	SW6-T		

8D-TE90-07

Parmak frezeler

CHASE8MILL
90° FACING & SHOULDERING

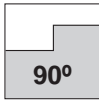
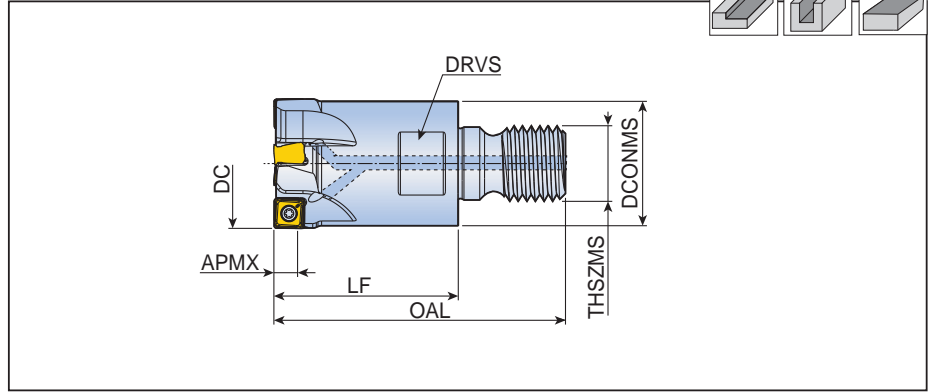
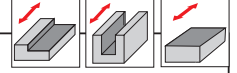


Ürün Kodu	🌀	Ölçüler (mm)					Soğutma	Uç
		DC	DCONMS	OAL	LH	APMX		
8D-TE90-216-W16-07	2	16	16	90	20	5.0	●	SQKU 0703...
220-W20-07	2	20	20	90	25	5.0	●	
320-W20-07	3	20	20	90	25	5.0	●	
325-W25-07	3	25	25	100	30	5.0	●	
425-W25-07	4	25	25	100	30	5.0	●	
432-W32-07	4	32	32	110	35	5.0	●	
632-W32-07	6	32	32	110	35	5.0	●	
540-W32-07	5	40	32	110	40	5.0	●	
840-W32-07	8	40	32	110	40	5.0	●	

8D-TE90-M-07

CHASE8MILL
90° FACING & SHOULDERING

T-FLEXTEC için modüler başlıklar



Ürün Kodu	Ø	Ölçüler (mm)							Soğutma	Uç
		DC	DCONMS	LF	OAL	THSZMS	APMX	DRVS		
8D-TE90-216-M08-07	2	16	14	23	40.5	M08	5.0	10	●	SQKU 0703...
320-M10-07	3	20	18	30	50	M10	5.0	15	●	
325-M12-07	3	25	22	35	57	M12	5.0	17	●	
432-M16-07	4	32	29	43	68	M16	5.0	25	●	
540-M16-07	5	40	29	43	68	M16	5.0	25	●	

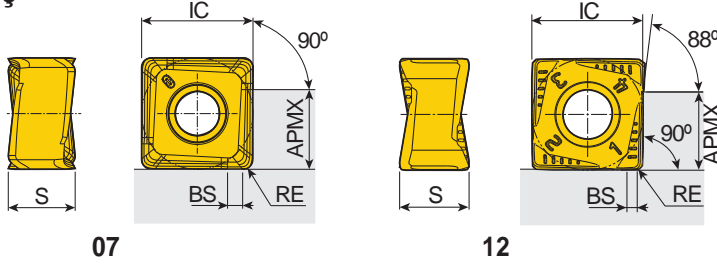
• T-FLEXTEC takım gövdeleri ile uyumludur.

Yedek parçalar

Kodlama	Vida	Anahtar			
8D-TE90-07	TS 25D060/HG-P	TD 7P			

SQK(H)U

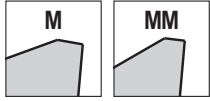
Uç



07

12

Boyut	Ölçü (mm)				
	IC	S	APMX	BS	RE
07	7.0	4.16	5.0	0.9	0.8
12	12.2	8.06	8.5	1.1	0.8



Uç	Kodlama	Önerilen işleme koşulları		Kaplama						Kaplamasız				
		ap (mm)	İlerleme (mm/diş)	TT9080	TT9030	TT8080	TT8020	TT8525	TT7080	TT7515	TT6080	TT2510	K10	
	SQKU 070308 PNR-M	1.0-4.0	0.20-0.10	●		●					●			
	SQKU 120608 PNR-M	2.0-6.5	0.25-0.15	●				●			●	●		
	SQHU 120608 PNR-MM	2.0-6.5	0.25-0.15	●							●			

●: Standart ürünler

KIT COLLECTIONS

Bu kit ürünleri aşağıda listelenen şekilde mevcuttur.



Kat. No.	Ürün Kodu	Kit İçeriği	Miktar
6334801	KISFT-8D-TE90-216-W16-07	8D-TE90-216-W16-07	1
		SQKU 070308 PNR-M TT9080	4
6334802	KISFT-8D-TE90-325-W25-07	8D-TE90-325-W25-07	1
		SQKU 070308 PNR-M TT9080	6
6334803	KISFT-8D-TE90-432-W32-07	8D-TE90-432-W32-07	1
		SQKU 070308 PNR-M TT9080	8
6334804	KISFT-8D-TF90-680-27R-12	8D-TF90-680-27R-12	1
		SQKU 120608 PNR-M TT9080	12



Kat. No.	Ürün Kodu	Kit İçeriği	Miktar
6337866	KISFS-8D-TE90-216-W16-07	8D-TE90-216-W16-07	1
		SQKU 070308 PNR-M TT9080	50
6337867	KISFS-8D-TE90-325-W25-07	8D-TE90-325-W25-07	1
		SQKU 070308 PNR-M TT9080	50
6337868	KISFS-8D-TE90-432-W32-07	8D-TE90-432-W32-07	1
		SQKU 070308 PNR-M TT9080	50
6337869	KISFS-8D-TF90-680-27R-12	8D-TF90-680-27R-12	1
		SQKU 120608 PNR-M TT9080	50



Kat. No.	Ürün Kodu	Kit İçeriği	Miktar
6338437	KISFF-A-SQKU 07-M TT9080	SQKU 070308 PNR-M TT9080	100
6338438	KISFF-B-SQKU 07-M TT9080		300
6338439	KISFF-A-SQKU 12-M TT9080	SQKU 120608 PNR-M TT9080	100
6338440	KISFF-B-SQKU 12-M TT9080		300