

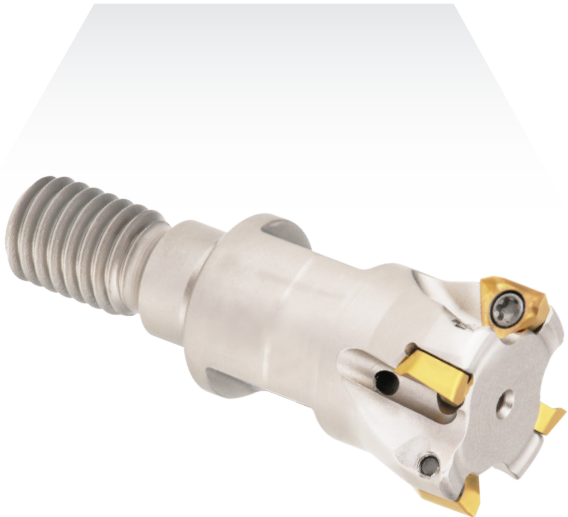
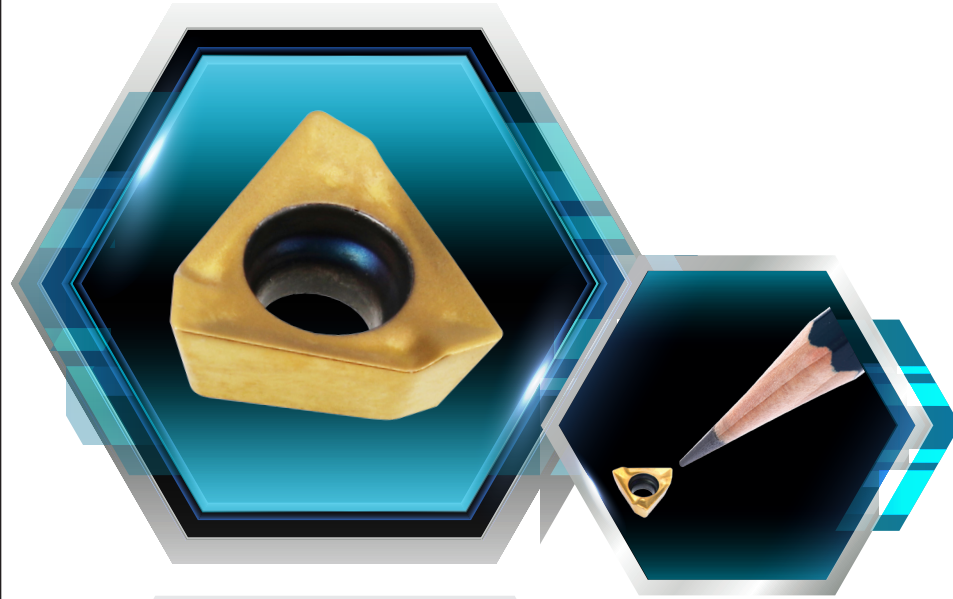
# NPA

Yeni Ürün Duyurusu No.2019-38



**MILLRUSH**  
POSITIVE 90° MILL

Helisel Kesme Kenarına Sahip  
Üçgen Uç Bağlayan  
90° Parmak Freze



## ÖNEMLİ NOKTALAR

**TaeguTec, MILL-RUSH ailesini yeni 3PKT 04 uçlar ve bu ucun bağlandığı takımlar ile genişletti.**

TaeguTec, 3PKT 04 uç ve bu ucun bağlandığı takımların piyasaya sürülmesiyle **MILL-RUSH** ürün ailesini genişletti.

3PKT ürün ailesi, üç kenarlı helisel kesme kenarı ve yüksek pozitif eksenel talaş açısı ile son derece verimli, gerçek 90 °'lik bir freze çözümü sunmaktadır. Ayrıca; daha küçük boyutlu kesici uç, takımlara daha fazla uç bağlanabileceği için daha iyi verimlilik anlamına gelir.

\* Lansmanın bir parçası olarak, yeni MILL-RUSH ürün ailesinin tasarımı TaeguTec'in yeni yönünü vurgulamaktadır.

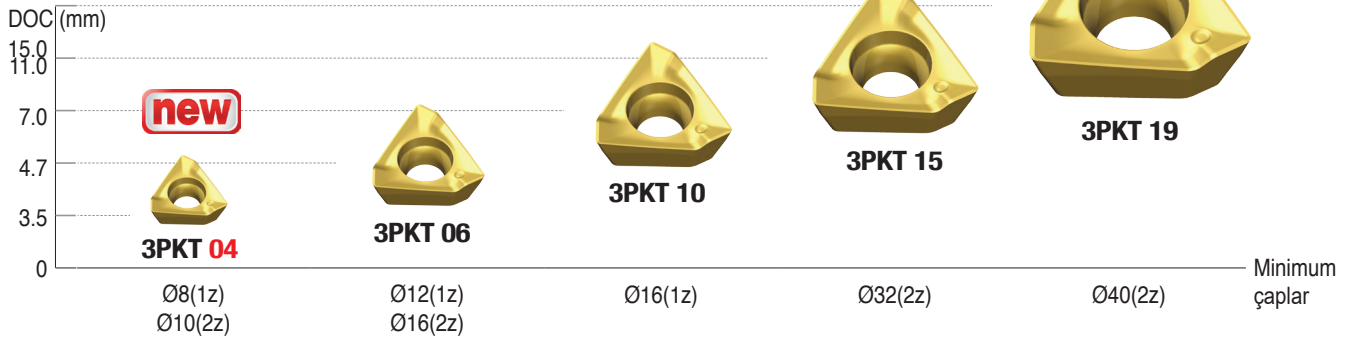
\* Yeni **MILL-RUSH** logosu 3PKT 06-19 uçlara ve bu ucun bağlandığı takımlara da uygulanacaktır.

Daha fazla teknik sorularınız için, lütfen TaeguTec Ürün Müdürü ile iletişime geçiniz.



### Özellikler

- Gerçek 90° frezeleme çözümü
- Daha küçük uç boyutu (IC 3.97 mm)
- Minimum çaplar: Ø8(1z) Parmak Freze, Ø10(2z) Parmak Freze
- Düşük kesme kuvveti ve daha iyi verimlilik için yüksek pozitif eksenel talaş açısı
- Daha sık adımlı takımlar verimliliği artırır.



### Uygunluk

Stokta

Saygılarımla,  
TaeguTec

**Cho Yeo-myeong**

Dönen Takımlar Genel Ürün  
Müdürü

**ADVANCE MACHINING**  
TaeguTec Industry 4.0

### Fiyat

GAL sistem üzerinden  
ulaşılabilir.

Saygılarımla,  
TaeguTec

**Lee Jae-wook**

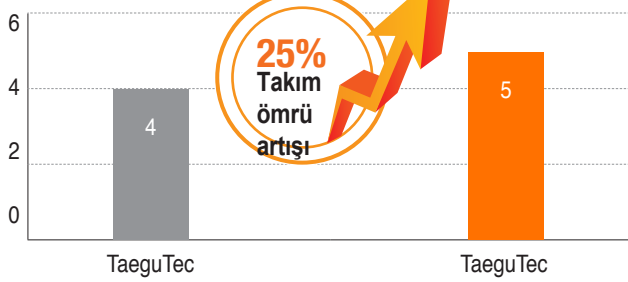
Frezeleme Ürün Müdürü

**TaeguTec**  
Member IMC Group

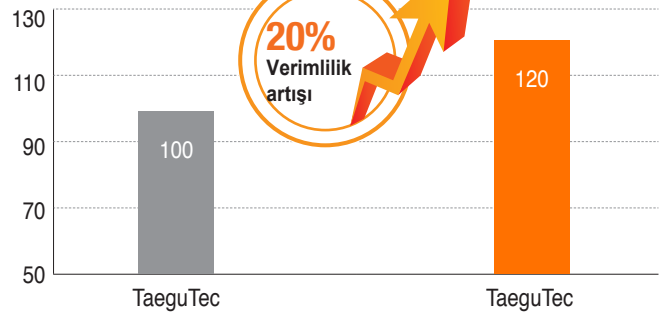
## Örnek çalışma 1

		TaeguTec	TaeguTec
Malzeme		AISI 4140, 42CrMo4	
Kesici		TE90AX 210-10-06-C (Ø10, 2z)	3P-TE90-210-10-04 (Ø10, 2z)
Uç		AXMT 0602 PER-EM TT9080	3PKT 040202R-M TT9080
Kesme hızı	V (m/min)	150	150
İlerleme	f (mm/diş)	0.1	0.12
Kesme derinliği	ap (mm)	2	2
Kesme genişliği	ae (mm)	6	6
Soğutucu		Dry	Dry
Takım ömrü (adet/köşe)		4	5
Verimlilik (%)		100	120

Takım ömrü (adet/köşe)



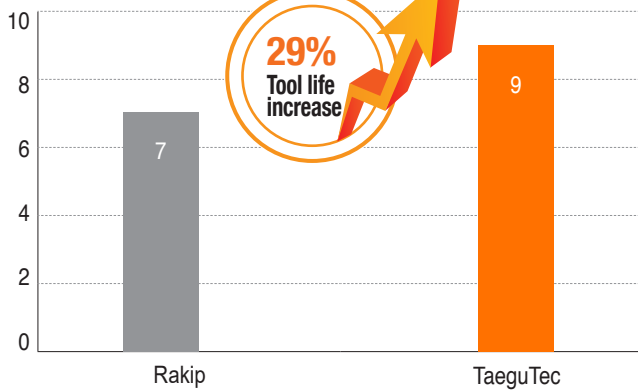
Verimlilik (%)



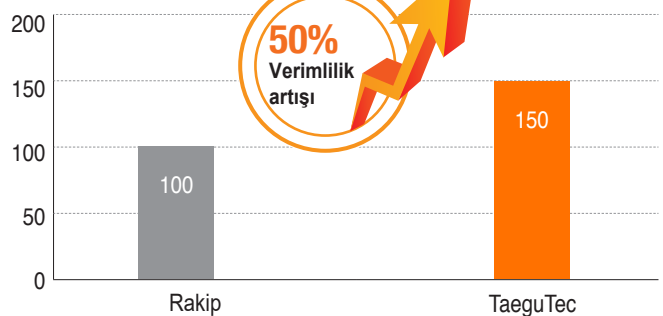
## Örnek çalışma 2

		Rakip	TaeguTec
Malzeme		AISI 4140, 42CrMo4	
Kesici		Ø12, 2z	3P-TE90-312-12-04 (Ø12, 3z)
Uç		APKT type PVD coated	3PKT 040202R-M TT9080
Kesme hızı	V (m/min)	150	150
İlerleme	f (mm/diş)	0.15	0.15
Kesme derinliği	ap (mm)	3.5	3.5
Kesme genişliği	ae (mm)	6	6
Soğutucu		Kuru	Kuru
Takım ömrü (adet/köşe)		7	9
Verimlilik (%)		100	150

Takım ömrü (adet/köşe)



Productivity (%)



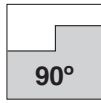
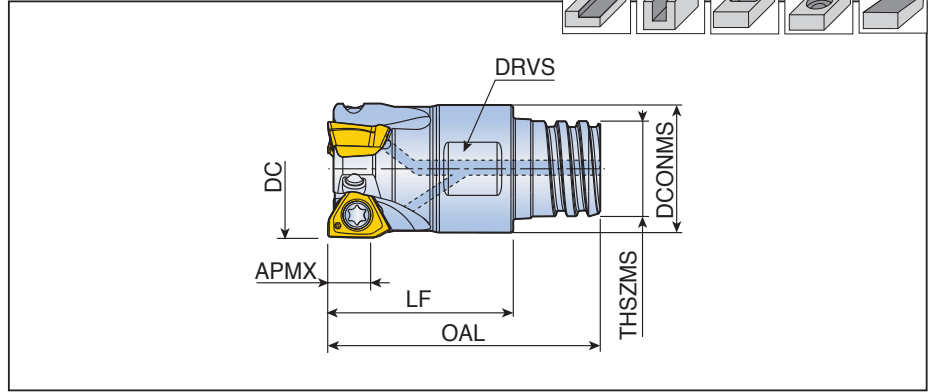
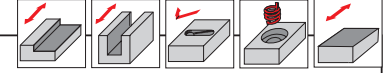
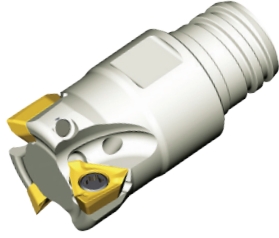




## 3P-TE90-S-04

**MILLRUSH**  
POSITIVE 90° MILL



MAXI-RUSH için modüler başlıklar



Kodlama	Ø	Ölçüler (mm)							Soğutucu	Uç
		DC	DCONMS	LF	OAL	THSZMS	APMX	DRVS		
<b>3P-TE90- 210-S06-04</b>	2	10	9.6	15	21.3	S06	3.5	8	●	3PKT 0402...
<b>312-S08-04</b>	3	12	11.5	16	23.5	S08	3.5	10	●	
<b>416-S10-04</b>	4	16	15.2	20	31.3	S10	3.5	13	●	

- MAXI-RUSH takım gövdeleri ile uyumludur

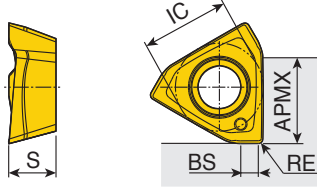
### Yedek parçalar

Kodlama	Vida	Anahtar			
<b>3P-TE90-04</b>	 TS 180411/HG	 TD 6P			

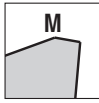
## 3PKT 04

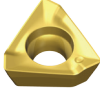
**MILLRUSH**  
POSITIVE 90° MILL

Uçlar



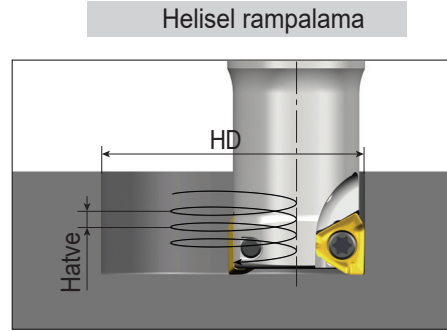
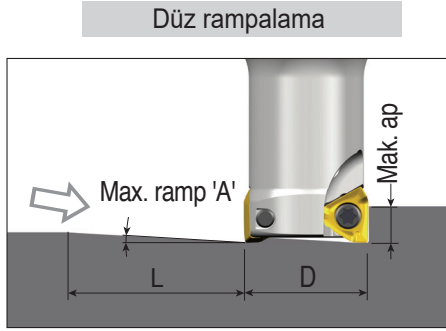
Boyut	Ölçü (mm)				
	IC	S	APMX	BS	RE
<b>04-M</b>	3.9	2.1	3.5	0.5-0.7	0.2-0.4



Uç	Kodlama	Önerilen işleme koşulları		Kaplama								Kaplamasız				
		ap (mm)	İlerleme (mm/diş)	TT9080	TT9030	TT8080	TT8020	TT8525	TT7080	TT7515	TT6080			K10		
	<b>3PKT 040202R-M</b>	0.5-3.0	0.08-0.04	●		●										
	<b>040204R-M</b>	0.5-3.0	0.08-0.04	●		●										

●: Standart ürünler

## Rampalama Bilgisi



3PKT 04

(unit: mm)

Kesici çap.(D)	Doğrusal aşağı rampalama			Helisel aşağı rampalama		
	Mak. ramp (A°)	Mak. ap	Min. uzunluk (L)	Min. çap(HD)	Mak. dia.(HD)	Mak. hatve/dev.
Ø8	2.1	3.5	95	13.2	16	0.6
Ø10	2.2		91	17.2	20	0.8
Ø11	3.6		56	19.2	22	1.6
Ø12	3.3		61	21.2	24	2.1
Ø13	2.5		80	23.2	26	1.4
Ø14	2.2		91	25.2	28	1.3
Ø16	1.6		125	29.2	32	1.1
						1.4