

# NPA

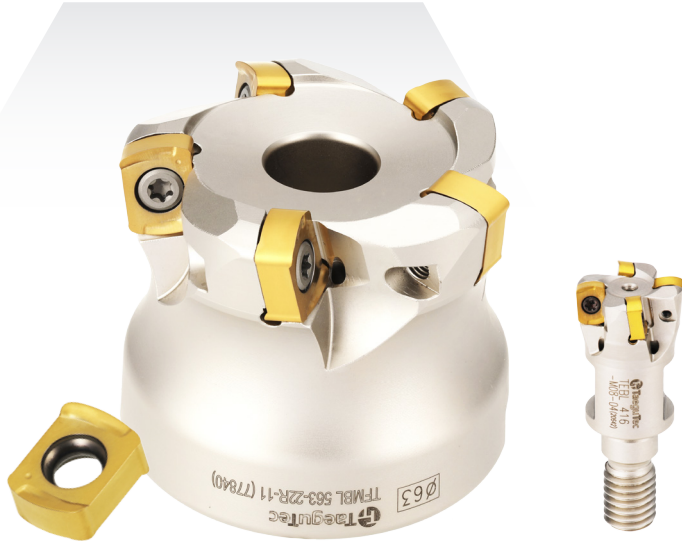
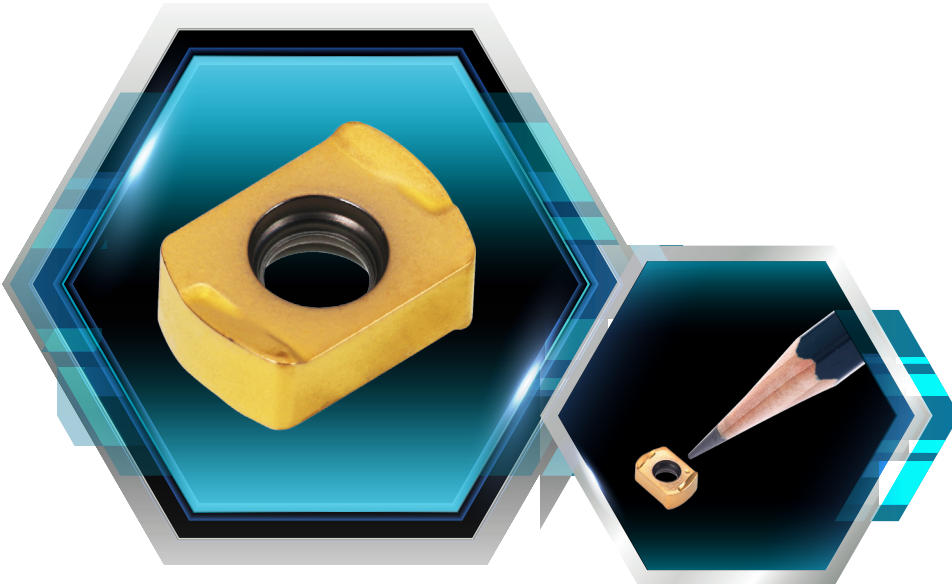
Yeni Ürün Duyurusu No. 2019-27



## CHASE4FEED

HIGH FEED MILL

4 Kesme Kenarlı Uç Bağlayan  
Yüksek İlerlemeye Uygun  
Frezeleme Takımı



## ÖNEMLİ NOKTALAR

**TaeguTec, CHASE-4-FEED ailesinde bir genişleme yaparak yeni takım ve uç serisini geliştirdi. - BLMP 04, 11 serisi.**

Pazardaki talepleri karşılamak amacıyla, küçük ve yüksek ilerleme uygulamaları için daha küçük çift taraflı dört köşe olarak tasarlanmış BLMP 04 uçlarını sunmaktadır.

Küçük boyutlu uçlar, aynı çaptaki takımlara daha fazla adette yerleştirilebileceği anlamına gelir; bu sayede benzer koşullar altında mevcut BLMP 06 tip uçlara göre verimliliği büyük ölçüde artıracaktır. Ø8 tek ağızlı (1z) ve Ø10 iki ağızlı (2z) takım boyutları mevcuttur, bunlar kaba işleme operasyonları için komple karbür frezelere bir alternatiftir.

Hem BLMP 11 hem de BLMP 13 benzer bir işleme aralığını kapsarken, BLMP 11 uçlar aynı çapta takımlarda daha fazla ağız sayısı sayesinde daha yüksek verimlilik sağlar. Tüm tipte takımlar mevcuttur: yüzey frezeler, parmak frezeler ve vidalı takımlar.

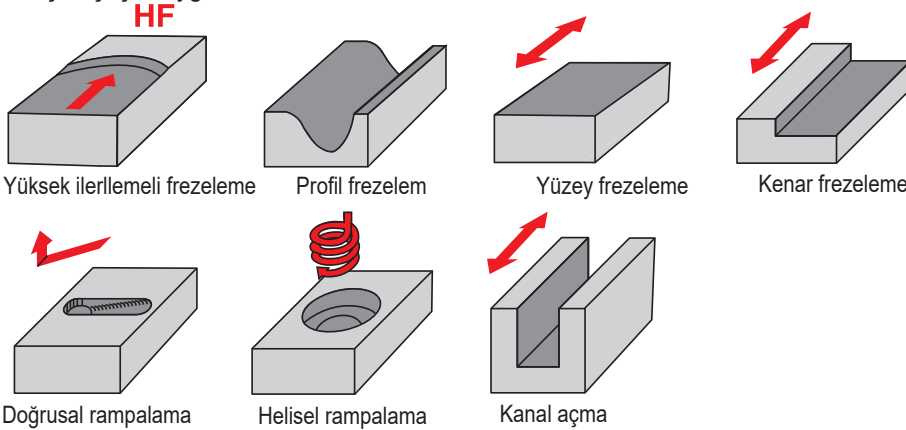
\* Yeni kampanyanın bir parçası olarak, yeni CHASE-4-FEED serisinin tasarımı TaeguTec'in yeni yönünü vurgulamaktadır.

\* Yeni **CHASE-4-FEED** logosu BLMP 06, 09 uçlara ve takımlara da uygulanacaktır.

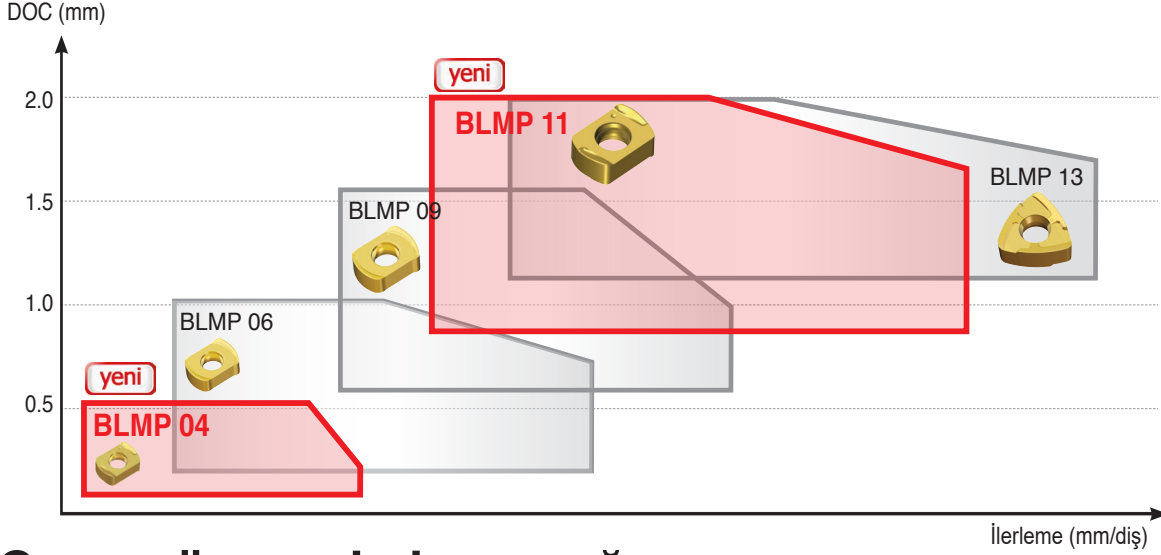
Daha fazla teknik sorularınız için, lütfen TaeguTec Ürün Müdürleri ile iletişime geçiniz.

### Özellikler

- Çift taraflı, dört köşeli uç
- Daha küçük uç boyutu, benzer boyutlu takımlara göre daha fazla uç takılabileceği anlamına gelir (verimlilik artışı)
- Rahat kesim ve mükemmel kesici uç rijitliği
- Bir çok çeşitli uygulamada kullanılabilir.



## BLMP uygulama aralığı



## Çapa göre maksimum ağız sayısı

Uç	BLMP 04	BLMP 06	BLMP 09	BLMP 11	BLMP 13
Ø10	2	-	-	-	-
Ø12	3	-	-	-	-
Ø16	4	2	-	-	-
Ø20	5	3	-	-	-
Ø25	7	4	2	-	-
Ø30	-	5	3	2	-
Ø32	8	5	4	3	2

### Uygunluk

Stokta

Saygılarımla,  
TaeguTec

**Cho Yeo-myeong**

Dönen Takımlar Genel Ürün Müdürü

**ADVANCE MACHINING**  
TaeguTec Industry 4.0

### Fiyat

GAL sistem üzerinden  
ulaşılabilir.

Saygılarımla,  
TaeguTec

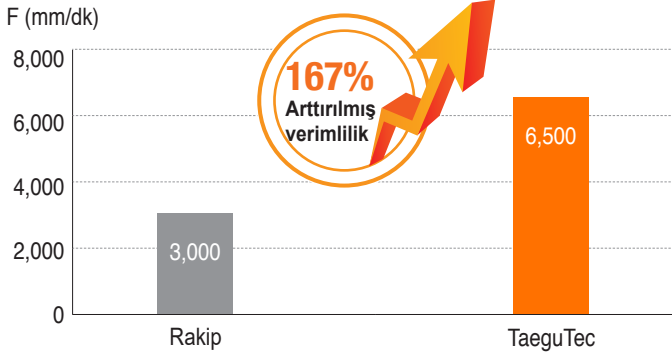
**Lee Jae-wook**

Frezeleme Ürün Müdürü

**TaeguTec**  
Member IMC Group

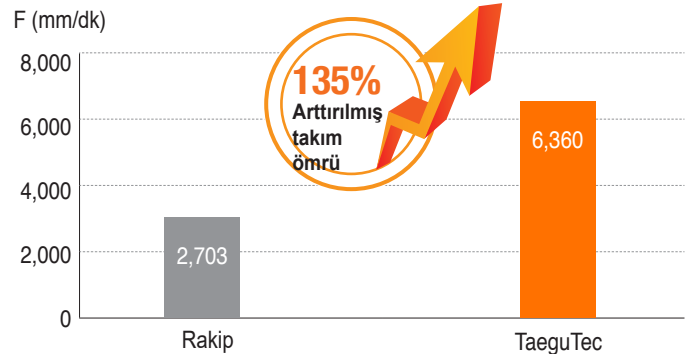
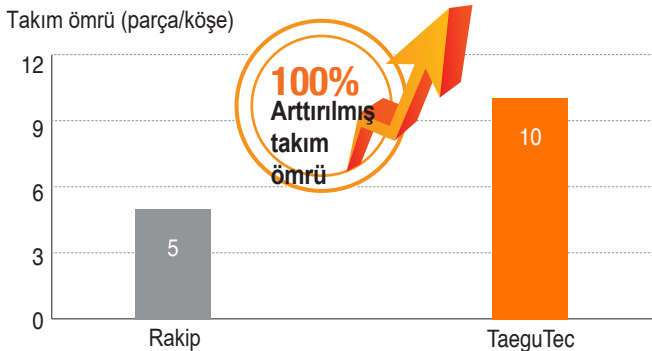
## Örnek Çalışma 1

		Rakip	TaeguTec
Malzeme		DIN 1.2344, H13	
Kesici		Ø13, 2z	TEBL 313-12-04-L90 (Ø13, 3z)
Uç		RDMW 05 PVD coated	BLMP 0402R-M TT9080
Kesme hızı	V (m/dk)	135	163
İlerleme	f (mm/diş)	0.45	0.54
	F (mm/dk)	3,000	6,500
Kesme derinliği	ap (mm)	0.3	0.3
Soğutma		Hava	Hava



## Örnek çalışma 2

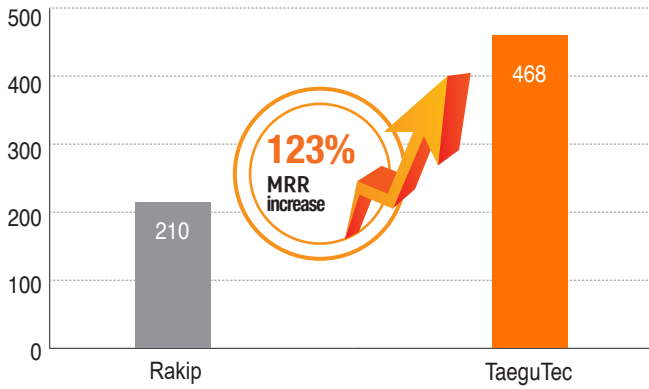
		Rakip	TaeguTec
Malzeme		Kalıp çeliği	
Kesici		Ø10, 2z	TEBL 210-10-04 (Ø10, 2z)
Uç		AX 06 PVD coated	BLMP 0402R-M TT9080
Kesme hızı	V (m/dk)	170	200
İlerleme	f (mm/diş)	0.25	0.5
	F (mm/dk)	2,703	6,360
Kesme derinliği	ap (mm)	0.3	0.3
Soğutma		Dry	Dry
Takım ömrü (parça/köşe)		5	10



## Örnek çalışma 3

		Rakip	TaeguTec
Malzeme		AISI 1045	
Kesici		Ø80, 7z	TFMBL 780-27R-11 (Ø80, 7z)
Uç		RXXX 12	BLMP 1105R-M TT9080
Kesme hızı	V (m/dk)	150	200
İlerleme	f (mm/diş)	0.3	1.0
	F (mm/dk)	1,254	5,573
Kesme derinliği	ap (mm)	3	1.5
Kesme genişliği	ae (mm)	55	55
MRR (cm <sup>3</sup> /dk)		210	468

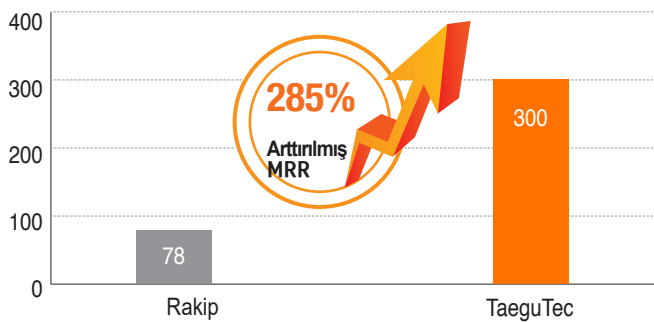
MRR (cm<sup>3</sup>/dk)



## Örnek çalışma 4

		Rakip	TaeguTec
Malzeme		Martensitik paslanmaz çelik	
Kesici		Ø50, 4z	TFMBL 550-22R-11 (Ø50, 5z)
Uç		RXXX 12	BLMP 1105R-M TT8080
Kesme hızı	V (m/dk)	220	180
İlerleme	f (mm/diş)	0.2	1.0
	F (mm/dk)	1,121	5,732
Kesme derinliği	ap (mm)	2	1.5
Kesme genişliği	ae (mm)	34	34
MRR (cm <sup>3</sup> /dk)		78	300

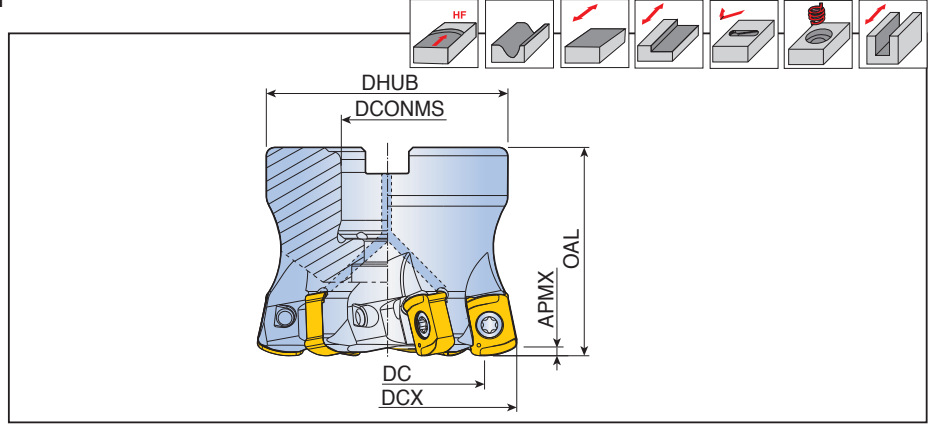
MRR (cm<sup>3</sup>/dk)



**CHASE4FEED**  
HIGH FEED MILL




## TFMBL-11

Yüksek ilerlemeli yüzey frezeler



Kodlama	Ø	Ölçü (mm)						Soğutma	Arbor type	Kg	Bağlama Cıvatası	Uç
		DCX	DC	DCONMS	DHUB	OAL	APMX					
<b>TFMBL 440-16R-11</b>	4	40	24.4	16	30	40	2.0	●	E	0.2	KTB 32B	BLMP 1105...
<b>450-22R-11</b>	4	50	34.4	22	45	40	2.0	●	A	0.3	LH M10x25	
<b>550-22R-11</b>	5	50	34.4	22	45	40	2.0	●	A	0.3	LH M10x25	
<b>552-22R-11</b>	5	52	36.4	22	45	40	2.0	●	A	0.3	LH M10x25	
<b>563-22R-11</b>	5	63	48.4	22	58	50	2.0	●	A	0.7	SH M10x30	
<b>663-22R-11</b>	6	63	48.4	22	58	50	2.0	●	A	0.7	SH M10x30	
<b>666-22R-11</b>	6	66	50.3	22	58	50	2.0	●	A	0.8	SH M10x30	
<b>680-27R-11</b>	6	80	64.3	27	70	60	2.0	●	A	1.4	SH M12x30	
<b>780-27R-11</b>	7	80	64.3	27	70	60	2.0	●	A	1.4	SH M12x30	
<b>6100-32R-11</b>	6	100	84.3	32	85	60	2.0	●	A	2.2	SH M16x35	
<b>7100-32R-11</b>	7	100	84.3	32	85	60	2.0	●	A	2.2	SH M16x35	
<b>8125-32R-11</b>	8	125	109.3	32	85	60	2.0	●	A	2.5	SH M20x40	
<b>10125-40R-11</b>	10	125	109.3	40	85	60	2.0	●	A	2.7	SH M20x40	
<b>10160-40R-11</b>	10	160	144.3	40	110	60	2.0	x	C	3.9	-	
<b>12200-60R-11</b>	12	200	184.3	60	130	60	2.0	x	C	5.8	-	

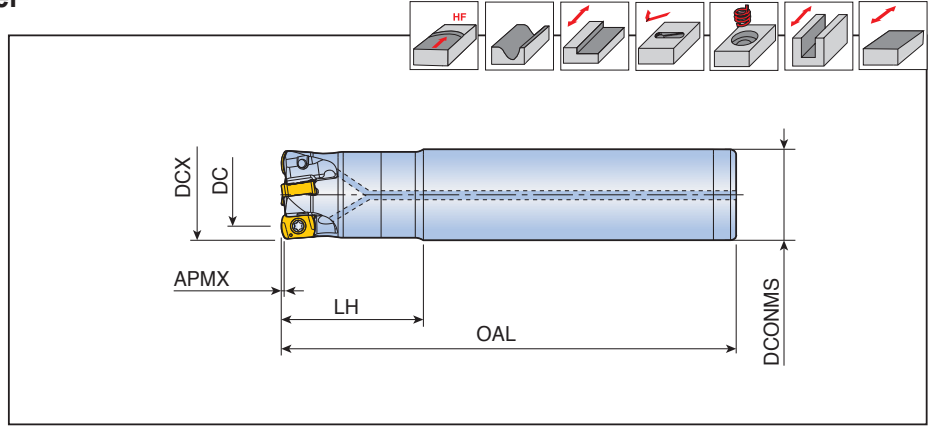
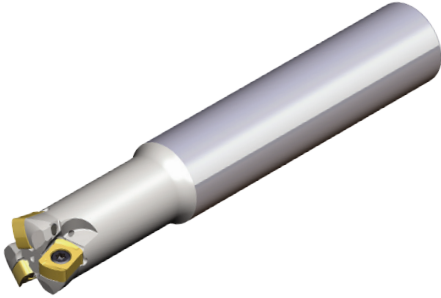
## Yedek parçalar

Kodlama	Vida	Anahtar	Anahtar tutacağı		
<b>TFMBL-11</b>	 TS 50A121I/HG	 TBLD T20-W6	 SW6-T		

## TEBL-04

Yüksek ilerlemeli parmak frezeler

**CHASE4FEED**  
HIGH FEED MILL

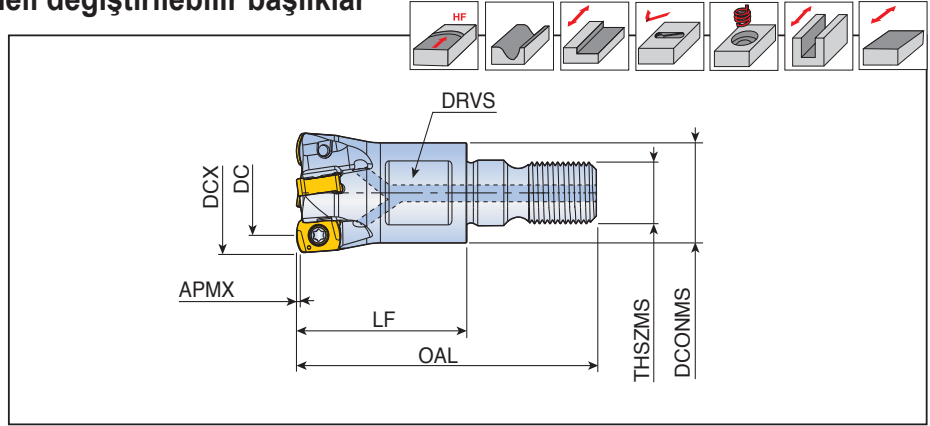
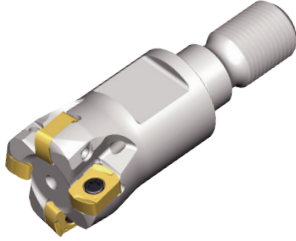


Kodlama	Ø	Ölçü (mm)						Soğutma	Uç
		DCX	DC	DCONMS	OAL	LH	APMX		
<b>TEBL 108-08-04-L80</b>	1	8	3.8	8	80	20	0.5	●	BLMP 0402...
<b>210-10-04-L100</b>	2	10	5.6	10	100	20	0.5	●	
<b>211-10-04-L100</b>	2	11	6.6	10	100	20	0.5	●	
<b>312-12-04-L110</b>	3	12	7.6	12	110	20	0.5	●	
<b>313-12-04-L110</b>	3	13	8.6	12	110	20	0.5	●	
<b>416-16-04-L150</b>	4	16	11.6	16	150	25	0.5	●	
<b>417-16-04-L200</b>	4	17	12.6	16	200	25	0.5	●	
<b>520-20-04-L200</b>	5	20	15.5	20	200	25	0.5	●	
<b>521-20-04-L200</b>	5	21	16.5	20	200	25	0.5	●	

## TEBL-M-04



T-FLEXTEC için yüksek ilerlemeli değiştirilebilir başlıklar



Kodlama	Ø	Dimension (mm)								Soğutma	Uç
		DCX	DC	DCONMS	LF	OAL	THSZMS	APMX	DRVS		
<b>TEBL 210-M06-04</b>	2	10	5.6	9.7	17	31.5	M06	0.5	8	●	BLMP 0402...
<b>211-M06-04</b>	2	11	6.6	9.7	17	31.5	M06	0.5	8	●	
<b>312-M06-04</b>	3	12	7.6	11	17	31.5	M06	0.5	8	●	
<b>313-M06-04</b>	3	13	8.6	11	17	31.5	M06	0.5	8	●	
<b>416-M08-04</b>	4	16	11.6	13	23	40.5	M08	0.5	10	●	
<b>417-M08-04</b>	4	17	12.6	13	23	40.5	M08	0.5	10	●	
<b>520-M10-04</b>	5	20	15.5	18	23	43	M10	0.5	15	●	
<b>725-M12-04</b>	7	25	20.6	21	27	49	M12	0.5	17	●	
<b>832-M16-04</b>	8	32	27.5	29	27	52	M16	0.5	25	●	

- T-FLEXTEC takım gövdeleri ile uyumludur.

## Yedek parçalar

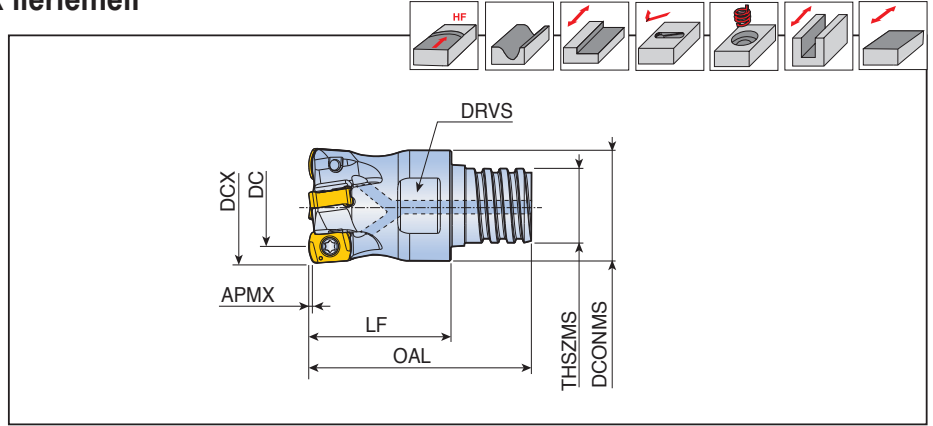
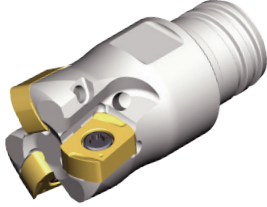
Kodlama	Vida	Anahtar			
<b>TEBL-04</b>	TS 18041I/HG	TD 6P			



## TEBL-S-04



MAXI-RUSH ile uyumlu yüksek ilerlemeli  
değiştirilebilir başlıklar



Kodlama	Z	Dimension (mm)								Soğutma	Uç
		DCX	DC	DCONMS	LF	OAL	THSZMS	APMX	DRVS		
<b>TEBL 210-S06-04</b>	2	10	5.6	9.6	15	21.3	S06	0.5	8	●	BLMP 0402...
<b>312-S08-04</b>	3	12	7.6	11.5	16	23.5	S08	0.5	10	●	
<b>416-S10-04</b>	4	16	11.6	15.2	20	31.3	S10	0.5	13	●	

• MAXI-RUSH takım gövdeleri ile uyumludur.

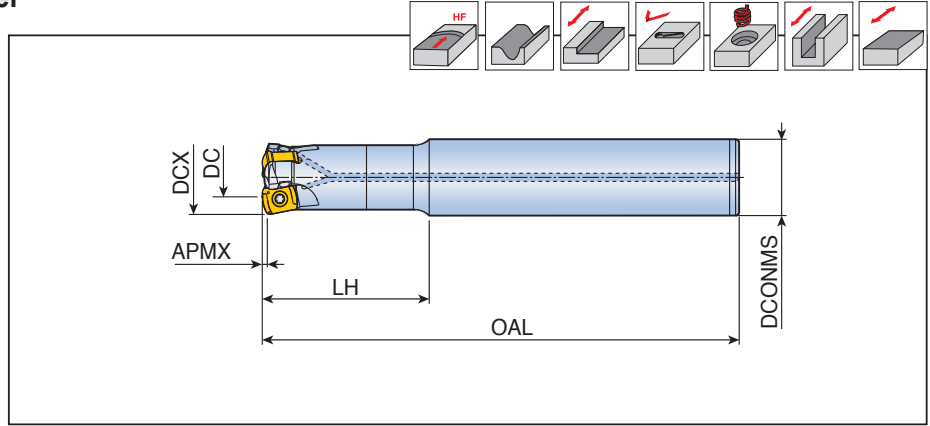
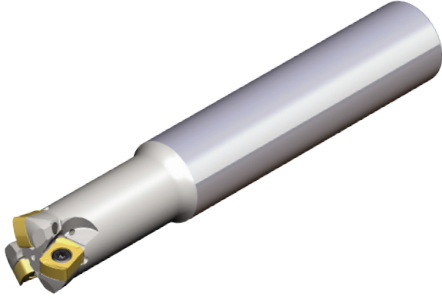
### Yedek parçalar

Kodlama	Vida	Anahtar			
<b>TEBL-04</b>	TS 18041/HG	TD 6P			

## TEBL-11



Yüksek ilerlemeli parmak frezeler

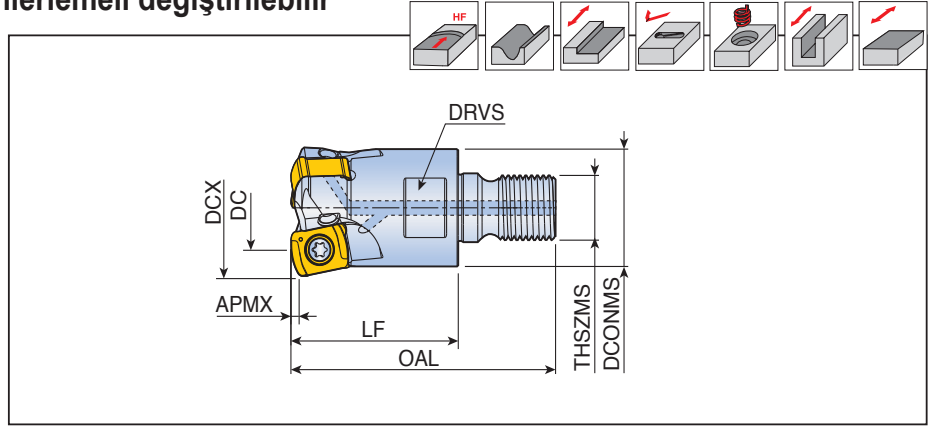
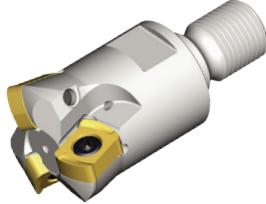


Kodlama	🌀	Dimension (mm)						Soğutma	Uç
		DCX	DC	DCONMS	OAL	LH	APMX		
<b>TEBL 230-32-11-L150</b>	2	30	14.7	32	150	70	2.0	●	BLMP 1105...
<b>232-32-11-L150</b>	2	32	16.6	32	150	70	2.0	●	
<b>232-32-11-L200</b>	2	32	16.6	32	200	70	2.0	●	
<b>332-32-11-L200</b>	3	32	16.6	32	200	70	2.0	●	
<b>233-32-11-L200</b>	2	33	17.6	32	200	40	2.0	●	
<b>233-32-11-L250</b>	2	33	17.6	32	250	50	2.0	●	
<b>333-32-11-L250</b>	3	33	17.6	32	250	50	2.0	●	
<b>335-32-11-L200</b>	3	35	19.5	32	200	40	2.0	●	
<b>340-32-11-L150</b>	3	40	24.4	32	150	40	2.0	●	
<b>340-32-11-L200</b>	3	40	24.4	32	200	40	2.0	●	

## TEBL-M-11



T-FLEXTEC ile uyumlu yüksek ilerlemeli değiştirilebilir başlıklar



Kodlama	Ø										Soğutma	Uç
		DCX	DC	DCONMS	LF	OAL	THSZMS	APMX	DRVS			
<b>TEBL 230-M16-11</b>	2	30	14.7	29	43	68	M16	2.0	25	●	BLMP 1105...	
<b>232-M16-11</b>	2	32	16.6	29	43	68	M16	2.0	25	●		
<b>233-M16-11</b>	2	33	17.6	29	43	68	M16	2.0	25	●		
<b>335-M16-11</b>	3	35	19.5	29	43	68	M16	2.0	25	●		
<b>340-M16-11</b>	3	40	24.4	29	43	68	M16	2.0	25	●		
<b>342-M16-11</b>	3	42	26.4	29	43	68	M16	2.0	25	●		

- T-FLEXTEC takım gövdeleri ile uyumlu

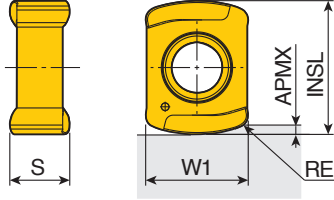
### Yedek parçalar

Kodlama	Vida	Anahtar	Anahtar tutacağı		
<b>TEBL-11</b>	TS 50A121I/HG	TBLD T20-W6	THND 6W		

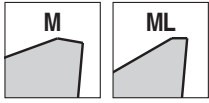
## BLMP



### Yüksek ilerlemeli uçlar



Boyut	Ölçü (mm)				
	INSL	W1	S	APMX	RE
<b>04</b>	6.0	4.2	2.5	0.5	0.5
<b>11</b>	14.6	11.2	6.5	2.0	1.3

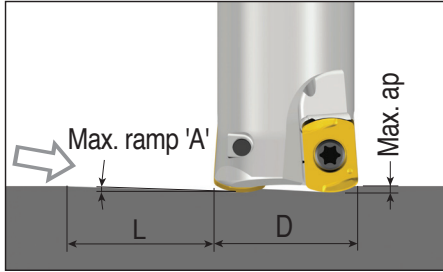


Uç	Kodlama	Önerilen işleme koşulları		Kaplama							Kaplamasız			
		ap (mm)	İlerleme (mm/diş)	TT9080	TT9030	TT8080	TT8020	TT8525	TT7080	TT7515	TT6080	TT2510	K10	
	<b>BLMP 0402R-M</b>	0.1-0.5	1.50-0.20	●		●						●		
	<b>1105R-M</b>	0.3-2.0	4.00-0.30	●		●		●				●		
	<b>BLMP 0402R-ML</b>	0.1-0.5	0.60-0.10	●		●								
	<b>1105R-ML</b>	0.3-2.0	4.00-0.30	●		●								

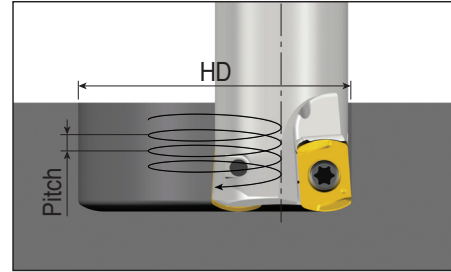
●: Standart ürünler

## Rampalama Bilgisi

Düz rampalama



Helisel rampalama

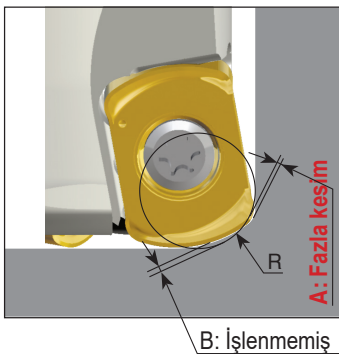


### BLMP 04

(unit: mm)

Kesici çap.(D)	Aşağı doğru düz rampalama			Aşağı doğru helisel rampalama		
	Mak. ramp (A°)	Mak. ap	Min. uzunluk (L)	Min. çap(HD)	Mak. çap(HD)	Mak. pitch/dev.
Ø8	0.4	0.5	72	12.6	16	0.1
Ø10	0.6		44	16.6	20	0.2
Ø11	0.7		38	18.6	22	0.2
Ø12	1.0		29	20.6	24	0.4
Ø13	1.1		25	22.6	26	0.5
Ø16	1.0		29	28.6	32	0.5
Ø17	1.1		26	30.6	34	0.5
Ø20	1.0		27	36.6	40	0.5
Ø21	0.7		38	38.6	42	0.5
Ø25	0.7		38	46.6	50	0.5
Ø32	0.6		48	60.6	64	0.5

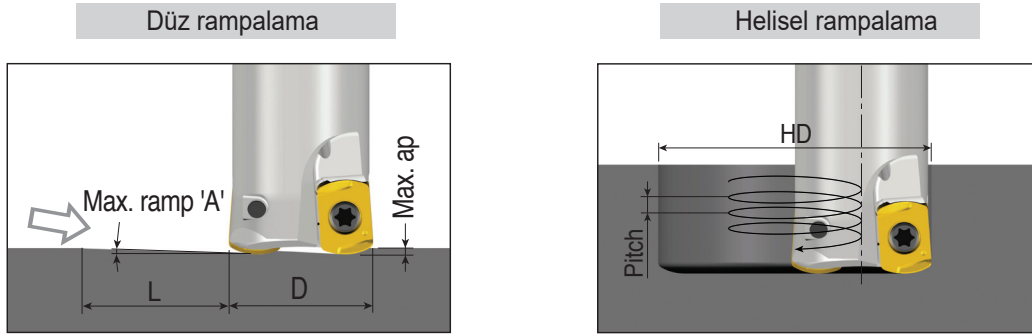
### Programlama teknik bilgisi



	R Program	A Fazla kesim	B İşlenmemiş
BLMP 04	0.8	0.00	0.28
	0.9	0.00	0.25
	1.0	0.08	0.22

■ : Önerilen program 'R'

## Rampalama Bilgisi

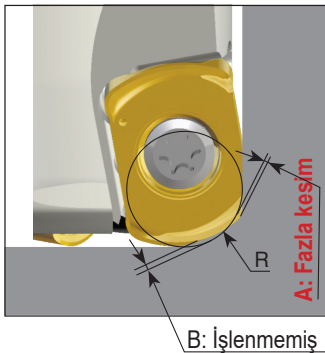


### BLMP 11

(unit: mm)

Kesme çapı (D)	Aşağı doğru düz rampalama			Aşağı doğru helisel rampalama		
	Mak. ramp (A°)	Mak. ap	Min. uzunluk(L)	Min. çap.(HD)	Mak. çap (HD)	Mak. pitch/dev.
Ø30	0.50	2.0	229	41	60	0.3
Ø32	0.50			45	64	0.3
Ø33	0.45		255	47	66	0.3
Ø35	0.50		229	51	70	0.4
Ø40	0.55		208	61	80	0.5
Ø42	0.50		229	65	84	0.5
Ø50	0.50		229	81	100	0.7
Ø52	0.45		255	85	104	0.7
Ø63	0.45		255	107	126	0.9
Ø66	0.40		287	113	132	0.9
Ø80	0.35		328	141	160	1.0
Ø100	0.30		382	181	200	1.1
Ø125	0.25		459	231	250	1.2
Ø160	0.20		573	301	320	1.3
Ø200	0.15		764	381	400	1.3

### Programlama teknik bilgisi



	R Program	A Fazla kesim	B İşlenmemiş
BLMP 11	2.4	0.00	1.09
	3.0	0.00	0.90
	3.2	0.18	0.85

**3.0**: Önerilen program 'R'

## KIT COLLECTIONS

Bu kit ürünleri aşağıda listelenen şekilde mevcuttur.



Kat. No.	Kodlama	Ürün Ağacı	Miktar
6334778	<b>KISFT-TEBL-210-10-04-L100</b>	TEBL 210-10-04-L100	1
		BLMP 0402R-M TT9080	4
6334779	<b>KISFT-TEBL 312-12-04-L110</b>	TEBL 312-12-04-L110	1
		BLMP 0402R-M TT9080	6
6334780	<b>KISFT-TEBL 416-16-04-L150</b>	TEBL 416-16-04-L150	1
		BLMP 0402R-M TT9080	8
6334781	<b>KISFT-TEBL 520-20-04-L200</b>	TEBL 520-20-04-L200	1
		BLMP 0402R-M TT9080	10



Kat. No.	Kodlama	Ürün Ağacı	Miktar
6337844	<b>KISFS-TEBL-210-10-04-L100</b>	TEBL 210-10-04-L100	1
		BLMP 0402R-M TT9080	50
6337845	<b>KISFS-TEBL 312-12-04-L110</b>	TEBL 312-12-04-L110	1
		BLMP 0402R-M TT9080	50
6337846	<b>KISFS-TEBL 416-16-04-L150</b>	TEBL 416-16-04-L150	1
		BLMP 0402R-M TT9080	50
6337847	<b>KISFS-TEBL 520-20-04-L200</b>	TEBL 520-20-04-L200	1
		BLMP 0402R-M TT9080	50



Kat. No.	Kodlama	Ürün Ağacı	Miktar
6338424	<b>KISFF-A-BLMP 04-M TT9080</b>	BLMP 0402R-M TT9080	100
6338425	<b>KISFF-B-BLMP 04-M TT9080</b>		300
6338426	<b>KISFF-C-BLMP 04-M TT9080</b>		500