

NIPA

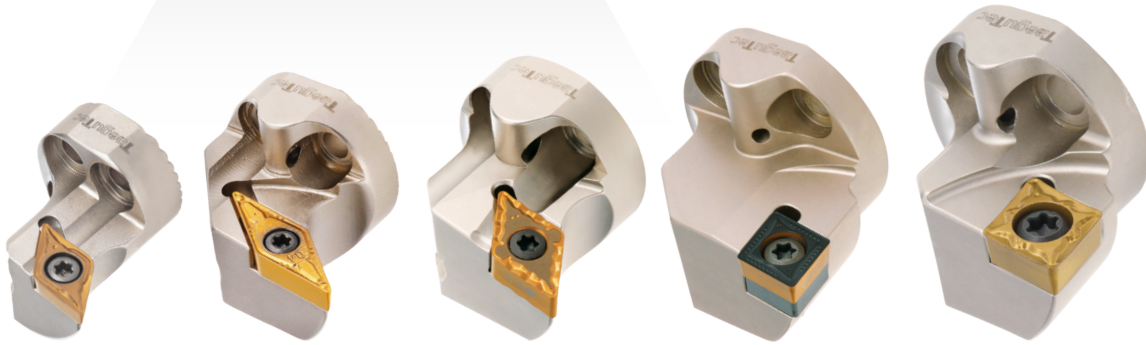
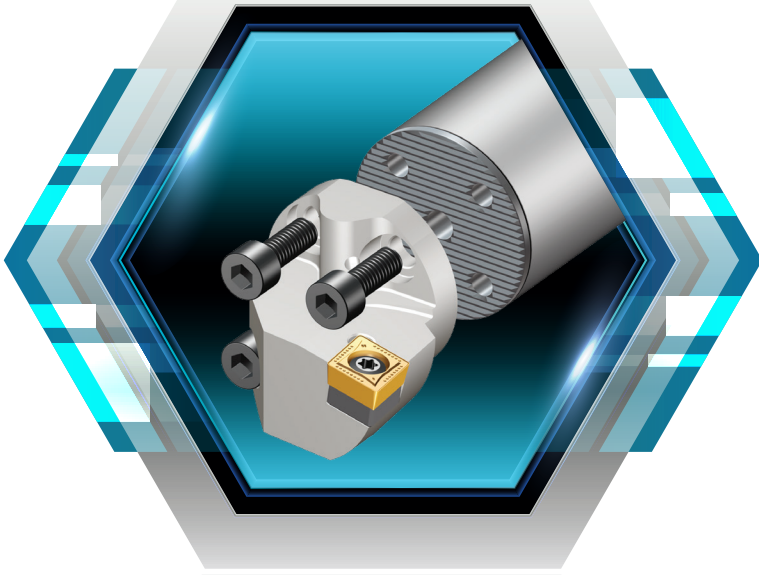
Yeni Ürün Duyurusu. No 2019-19



HUSHBORE

ANTI VIBRATION BAR

Değiştirilebilir Başlıklı,
Titreşim Giderici
İç Çap Kateri



ÖNEMLİ NOKTALAR


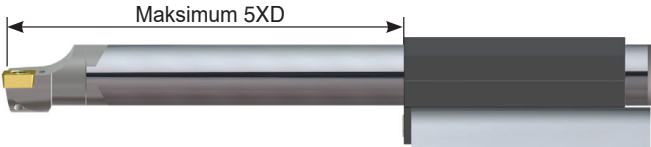
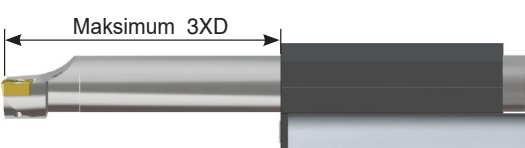
TaeguTec derin iç çap tornalama işlemleri için HUSH-BORE ürün ailesine, değiştirilebilir başlıklı, titreşim giderici iç çap katerini geliştirdi.

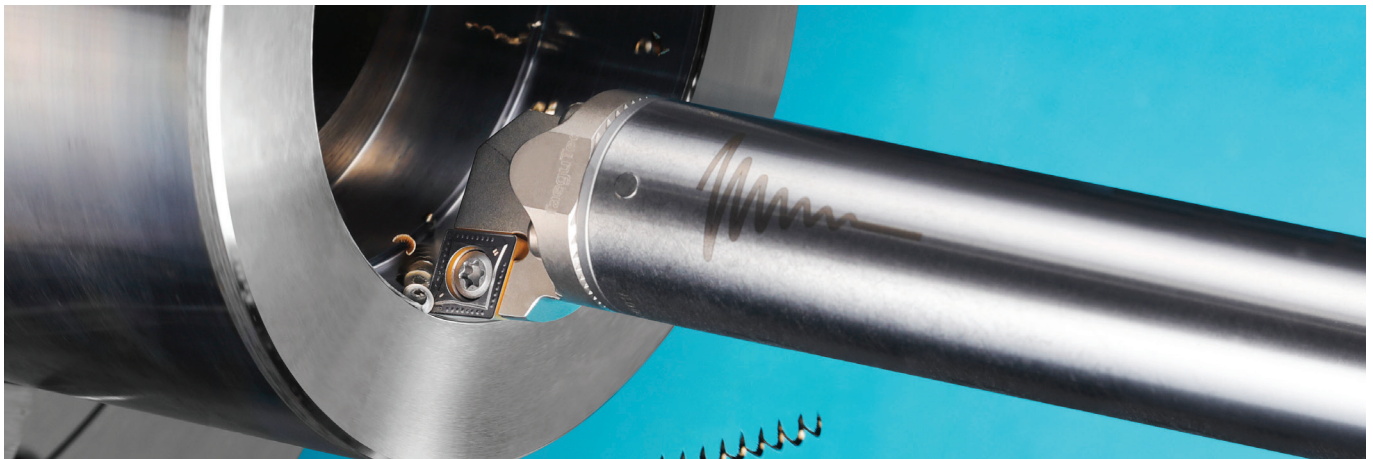
Derin iç çap tornalama işlemlerinde kullanılan katerlerin malzemesi şaft ölçülerine göre değişiklik gösterir; 3XD (kater çapı) kadar çelik, 5XD çaplarına ise karbür katerler kullanılır. Derin iç çap tornalama işlemleri, karbür delik tornalama katerleri tercih edilse bile çok zorlu işlemlerdir. TaeguTec bu zorlu işleme için, **HUSH-BORE** titreşim giderici sistemi ile birlikte 10XD kater çapına kadar geliştirdi.

Şaftın içinde bulunan **HUSH-BORE** titreşim giderici sistemi, 5XD çaptan daha derin iç çap işleme kapasitesine sahiptir. Bu etkili titreşim giderme kapasitesi, mükemmel yüzey kalitesi, artırılmış takım ömrü ve kararlı bir işleme avantajı sağlar. Bu avantajlar işlemeyi daha verimli kılar.

HUSH-BORE ürün ailesi için geliştirilen şaftlar 7 farklı çap boyutu (Ø16, 20, 25, 32, 40, 50, 60 mm) ve 2 farklı boy (7XD, 10XD) ile standart ürünler olarak geliştirilmiştir. Değiştirilebilir başlıklar, kater gövdesinde bulunan tırtıklı kilit sistemi ile hızlı bir şekilde bağlanabilir.

Kater işleme aralığı (kesme derinliğine göre)

HUSH-BORE	
Karbür şaft	
Çelik şaft	



HUSH-BORE şaft özellikleri

- İç çap titreşim giderici sistem
 - Mükemmel yüzey kalitesi ve takım ömrü
 - Daha derin kesme ve yüksek ilerleme şartlarında daha çok verimlilik
- Güçlü bağlantı için tırtıklı kilit sistemi
- Aşınma önleyici paslanmaz çelik şaftlar
- 2 farklı uzunlukta çap x boy seçeneği ile: 7XBD, 10XBD
- 7 farklı şaft çapı imkanı: Ø16, 20, 25, 32, 40, 50, 60 mm



Dişli coupling capable

HUSH-BORE değiştirilebilir başlık özellikleri

- Farklı başlık tipi seçenekleri ile çeşitli avantajlar
- Uygun uçlar
 - ISO pozitif uçlar: CCMT, DCMT, VBMT
 - RHINO-TURN negatif uçlar: DNMG 13, DNMX 08, WNMX 04
 - RHINO-M-TURN negatif uçlar: CNMX 07, DNMX 08, WNMX 04
 - RHINO-X-TURN negatif uçlar: XNMG 09, 11
- Geliştirilmiş talaş kontrolü ve daha iyi takım ömrü için kesici uca direkt soğutucu sistem



Standard şaft tasarımı

QS □□□ - □

① ② ③ ④

- ① HUSH-BORE şaft
- ② Şaft çapları
Ø16, 20, 25, 32, 40, 50, 60 mm
- ③ Şaft malzeme ve soğutucu delik
- ④ A: Çelik şaft içten destek delik
E: Karbür şaft ve içten destek delik
- ⑤ Şaft boyları: 7XBD, 10XBD
Önceki: QS25A-10D

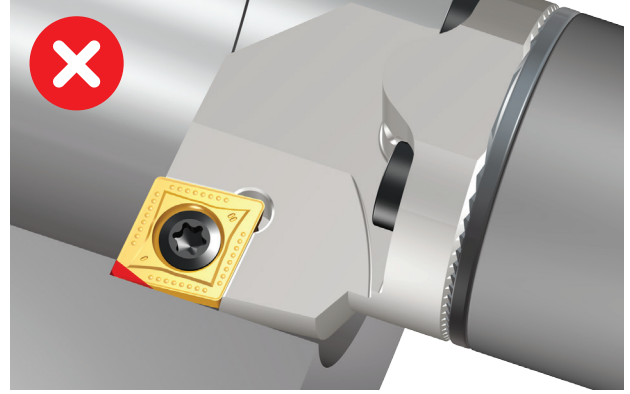
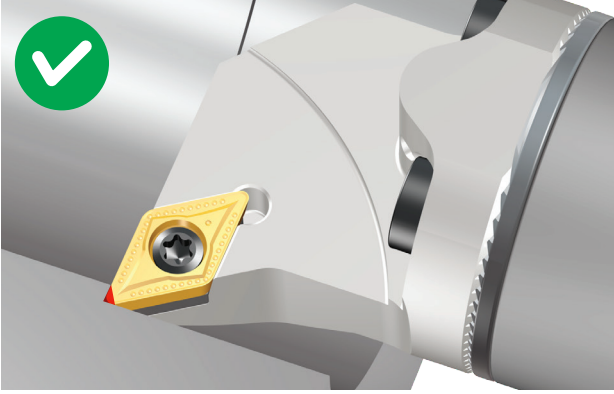
Standard başlık tasarımı

QH □□ - □ - □

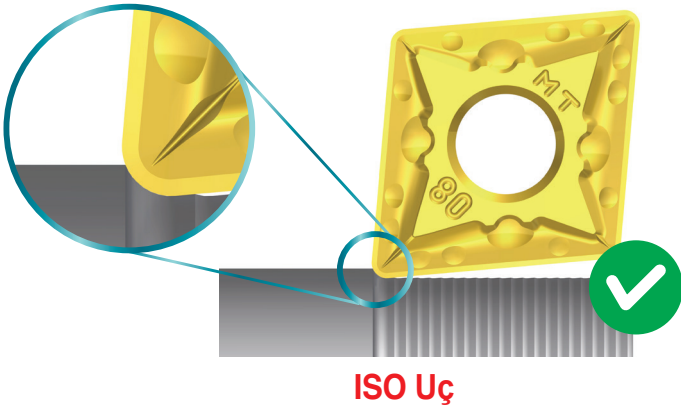
① ② ③ ④ ⑤

- ① HUSH-BORE başlık
- ② Şaft bağlama çapları
(DCONWS) Ø16, 20, 25, 32, 40 mm
- ③ Özel "X"
- ④ Başlık tipi (standart katerler ile aynı)
- ⑤ Opsiyonlar:
Önceki: QH25-SCLCR 09
QH20X-SDUCR 07-F32

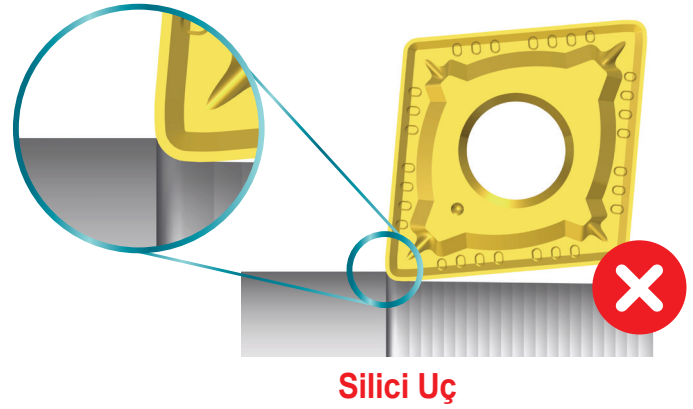
Titreşimi en aza indirmek için kesme kuvvetini azaltan uçları seçin



- D-Tip, kesici kenarının arka temas alanı azaltılmış C-Tip'ten daha çok avantaj sağlar.
- 90 derecelik yaklaşma açısına mümkün olduğunca bağlı kalın.



ISO Uç



Silici Uç

- Silici uçlar işleme sırasında vibrasyona yatkın olup, standart ISO uçlarının kullanılması önerilir.
- TaeguTec, küçük köşeli yarıçaplı uçların kullanılmasını önerir.
- Uzun talaşlar titreşime neden olduğundan, talaş kontrolünün sağlanabileceği uçların kullanılması önerilir.

Maksimum şaft işleme boyu sınırı

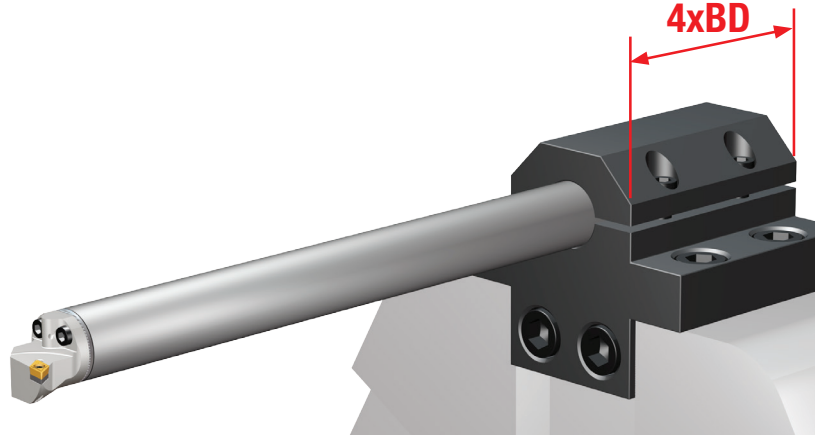


Titreşim giderici sistem başlık kısmına yerleştiğinden, kesme sırasında şaft sınır çizgisine kadar işleme derinliğine izin verir.

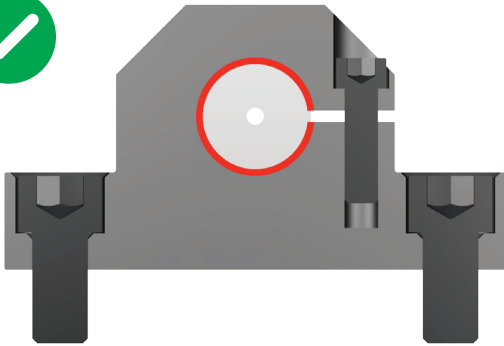
Ayarlama yönergeleri



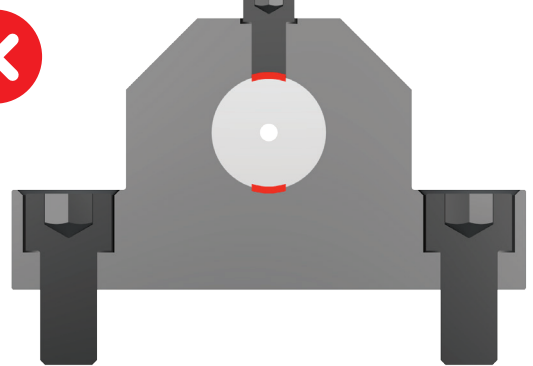
Şaftı tutucuya yerleştirin, böylece başlığın üst yüzeyi göstergeye yatay olacak şekilde yerleşecektir.



Monte edilen şaft bağlantı adaptörü en az 4XD uzunluğuna kadar bağlantı boyu gerektirir.



TaeguTec, silindirik şaftı çevresel olarak temas eden takım tutucular kullanılmasını önerir.



Çalışma sırasında yan kilit sıkmalı takım tutucu kullanılması önerilmez; bu durum vidayı şaftla doğrudan temas ettirir.

Uygunluk

Stokta

Fiyat

GAL sistemi üzerinden ulaşılabilir.

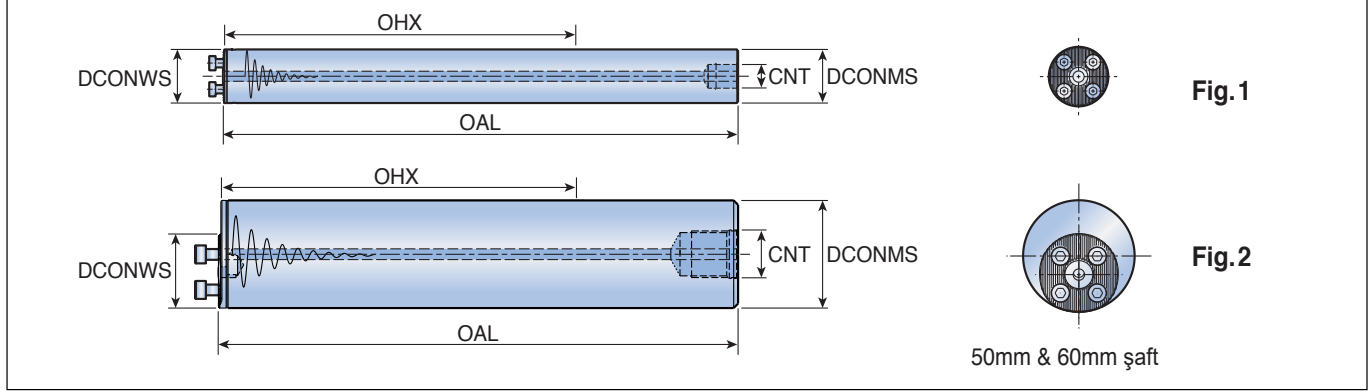
Saygılarımla
TaeguTec

Bae Dae-wi
Dönmeyen Takımlar
Genel Ürün Müdürü

QS

HUSHBORE
ANTI VIBRATION BAR

Delik açma için titreşim giderici şaftlar



Kodlama	Ölçü (mm)					Soğutma	Fig.
	DCONMS	DCONWS	OAL	OHX	CNT		
QS16A-7D	16	16	156	92	G 1/8	●	1
QS16E-10D ⁽¹⁾	16	16	204	140	-	●	1
QS20A-7D	20	20	200	120	G 1/4	●	1
QS20E-10D ⁽¹⁾	20	20	260.3	180	-	●	1
QS25A-7D	25	25	257.5	155	G 1/4	●	1
QS25A-10D	25	25	330	230	G 1/4	●	1
QS32A-7D	32	32	323	192	G 3/8	●	1
QS32A-10D	32	32	416	288	G 3/8	●	1
QS40A-7D	40	40	408	248	G 1/2	●	1
QS40A-10D	40	40	528	368	G 1/2	●	1
QS50A-7D	50	40	518	318	G 1/2	●	2
QS50A-10D	50	40	668	468	G 1/2	●	2
QS60A-7D	60	40	628	388	G 3/4	●	2
QS60A-10D	60	40	813	568	G 3/4	●	2

- OHX: Maksimum bağlama boyu
- ⁽¹⁾ Karbür şaft

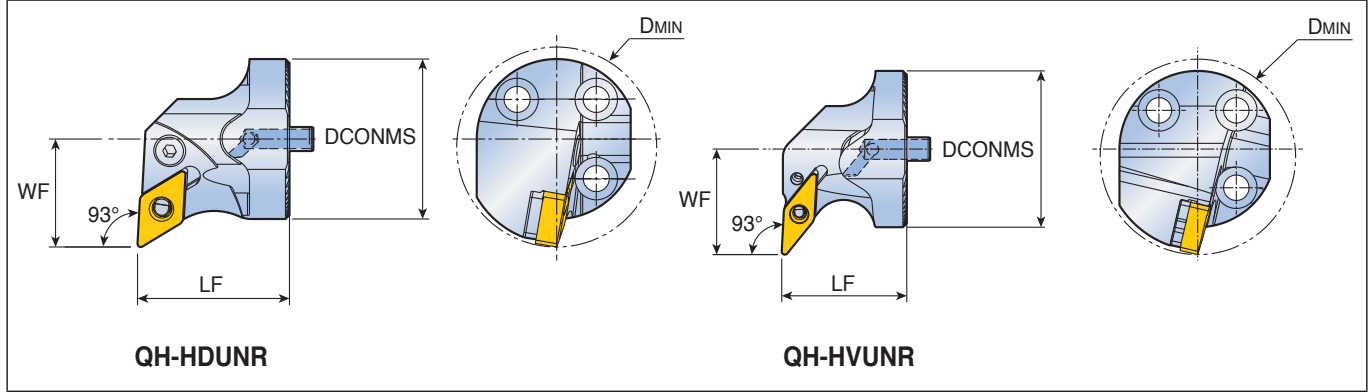
Yedek parçalar

Kodlama	Vida	Anahtar			
QS16	SH M3x0.5X10	L-W 2.5			
QS20	SH M3.5x0.6X10	L-W 2.5			
QS25	SH M4x0.7X12	L-W 3			
QS32	SH M5x0.8X12	L-W 4			
QS40/50/60	SH M6x1X16	L-W 5			

QH-HDUNR/L QH-HVUNR/L



Levye tipi kater başlıkları



Yaklaşma açısı	Kodlama	Ölçü (mm)				Soğutma	Uç
		DCONMS	LF	WF	DMIN		
93°	✓ QH40-HDUNR/L-1305	40	38	27	50	•	DN...G 1305...
93°	✓ QH40-HVUNR/L-1304	40	32	27	50	•	VN...X 1304...

• ✓ İşaretili: RHINO-TURN uçlar için

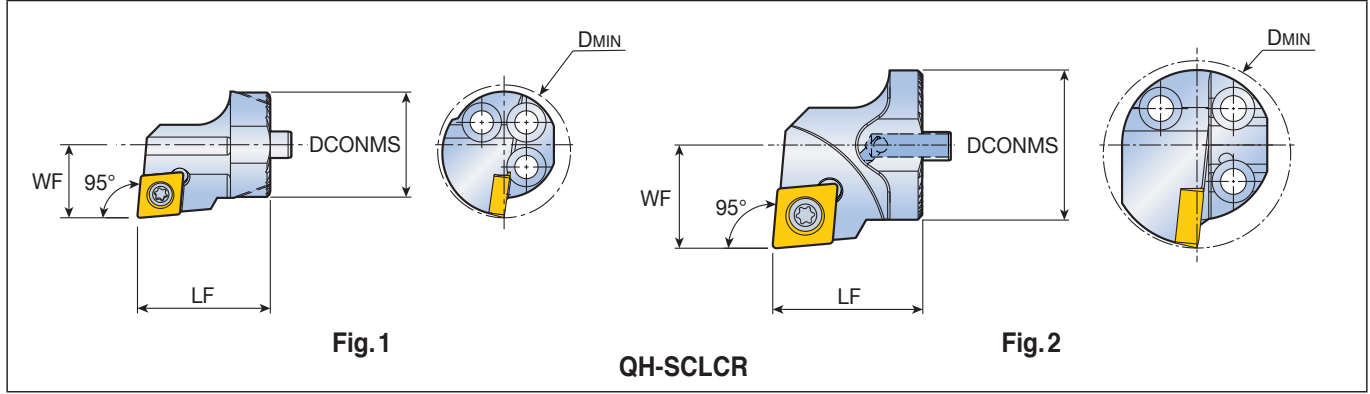
Yedek parçalar

Kodlama	Levye	Levye vida	Ayar		Ayar pimi	Anahtar
HDUNR/L-1305	LCL 11-NX	LCS 4S	LSD 3.52B	-	LSP 4	L-W 3
HVUNR/L-1304	LCL 08-NX	LCS 4-DH	-	LSV 2.51.8H	LSP 3B	L-W 2.5

QH-SCLCR/L

Vidalı kater başlıkları

HUSHBORE
ANTI VIBRATION BAR



Yaklaşma açısı	Kodlama	Ölçü (mm)				Soğutma	Fig.	Uç
		DCONMS	LF	WF	DMIN			
95° 	QH16-SCLCR/L-06	16	20	11	20	•	1	CC...T 0602...
	QH20-SCLCR/L-09	20	20	13	25	•	2	CC...T 09T3...
	QH25-SCLCR/L-09	25	22	17	32	•	2	
	QH32-SCLCR/L-12	32	32	22	40	•	2	CC...T 1204...
	QH40-SCLCR/L-12	40	38	27	50	•	2	

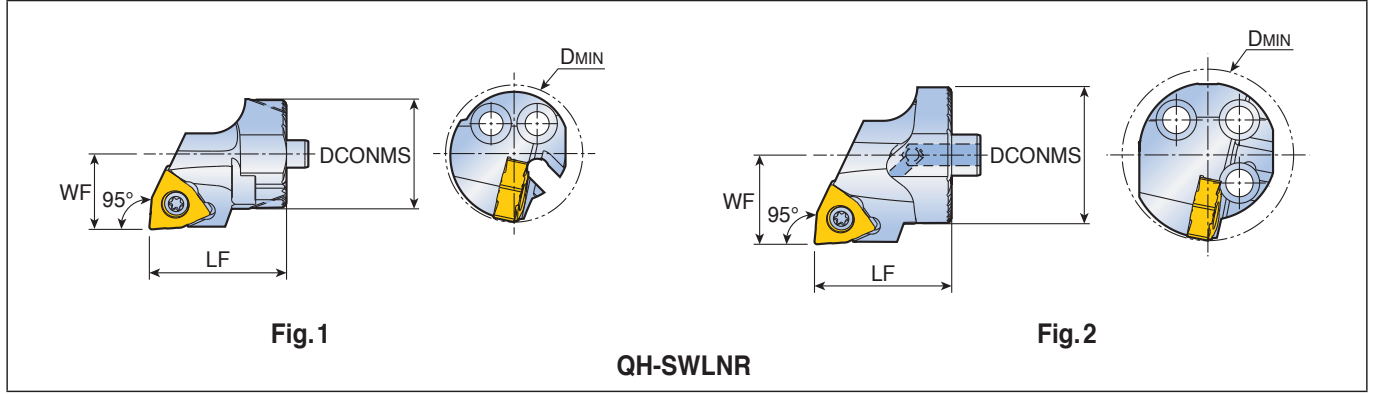
Yedek başlıklar

Kodlama	Vida	Ayar	Ayar vidası	Anahtar	
	...06	SO 25065I	-	-	
...09	SO 35080I	-	-	T 15	
QH32...12	SO 45100I	-	-	T 20	
QH40...12	SO 45130I	SSC 43N	SO 60105S	T 20	

QH-SWLNR/L



Vidalı kater başlıkları



Yaklaşma açısı	Kodlama	Ölçü (mm)				Soğutma	Fig.	Uç
		DCONMS	LF	WF	DMIN			
95°	* QH16-SWLNR/L-0403	16	20	11	20	•	1	WN...X 0403...
	* QH20-SWLNR/L-0403	20	20	13	25	•	2	

• ◆ İşaretili: RHINO-X-TURN uçları için

Yedek parçalar

Kodlama	Vida	Anahtar			
SWLNR/L-0403	TS 25D060/HG-P	T 7P			

